

CITTÀ DI SCAFATI

(Provincia di Salerno)

SETTORE VI - LL.PP. e MANUTENZIONE

TITOLO:
Progetto di piazza in località Trentuno - area attrezzata a verde

LIVELLO DELLA PROGETTAZIONE:
Progetto definitivo

ELABORATO:
Posizionamento componenti e distribuzione impianto elettrico

SCALA:
1:100

IL R.U.P.:
Geom. Antonio SCALA

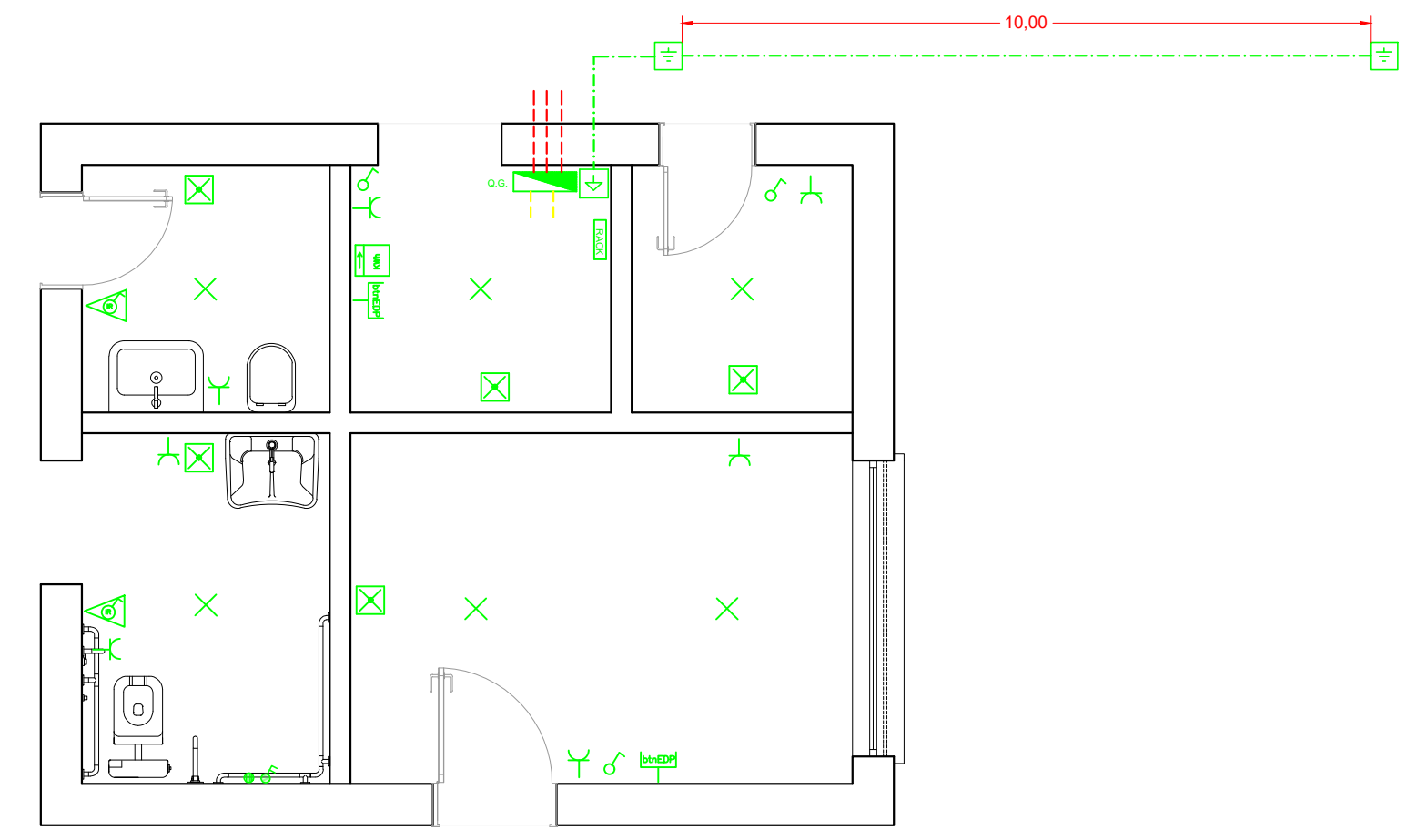
IL SUPPORTO AL R.U.P.:
Ing. Angelo RAIOLA

I PROGETTISTI
Arch. Alessandro CARBONE
Ing. Antonio DE RISO

STAZIONE APPALTANTE:
Comune di Scafati
via P. Melchiade - 84018 Scafati
Settore VI - LL.PP. e Manutenzione

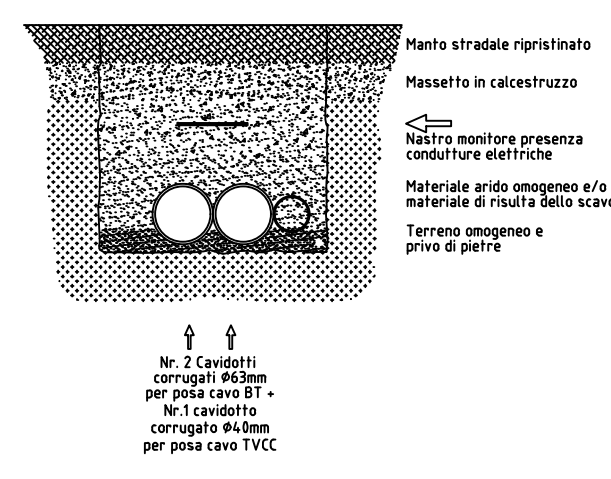
REVISIONE	TAVOLA
/	DF-IS01
DATA REVISIONE	DATA TAVOLA
/	Marzo 2023

IMPIANTO ELETTRICO FABBRICATO - PLANIMETRICA SCALA 1:50

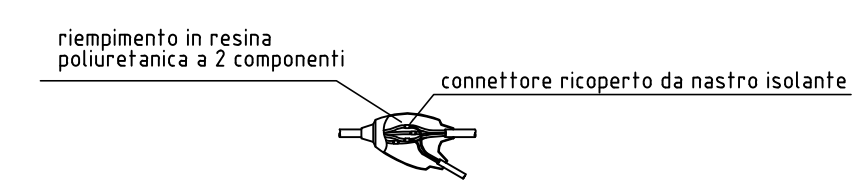


PARTICOLARE POZZETTO CON DISPENSORE DI TERRA

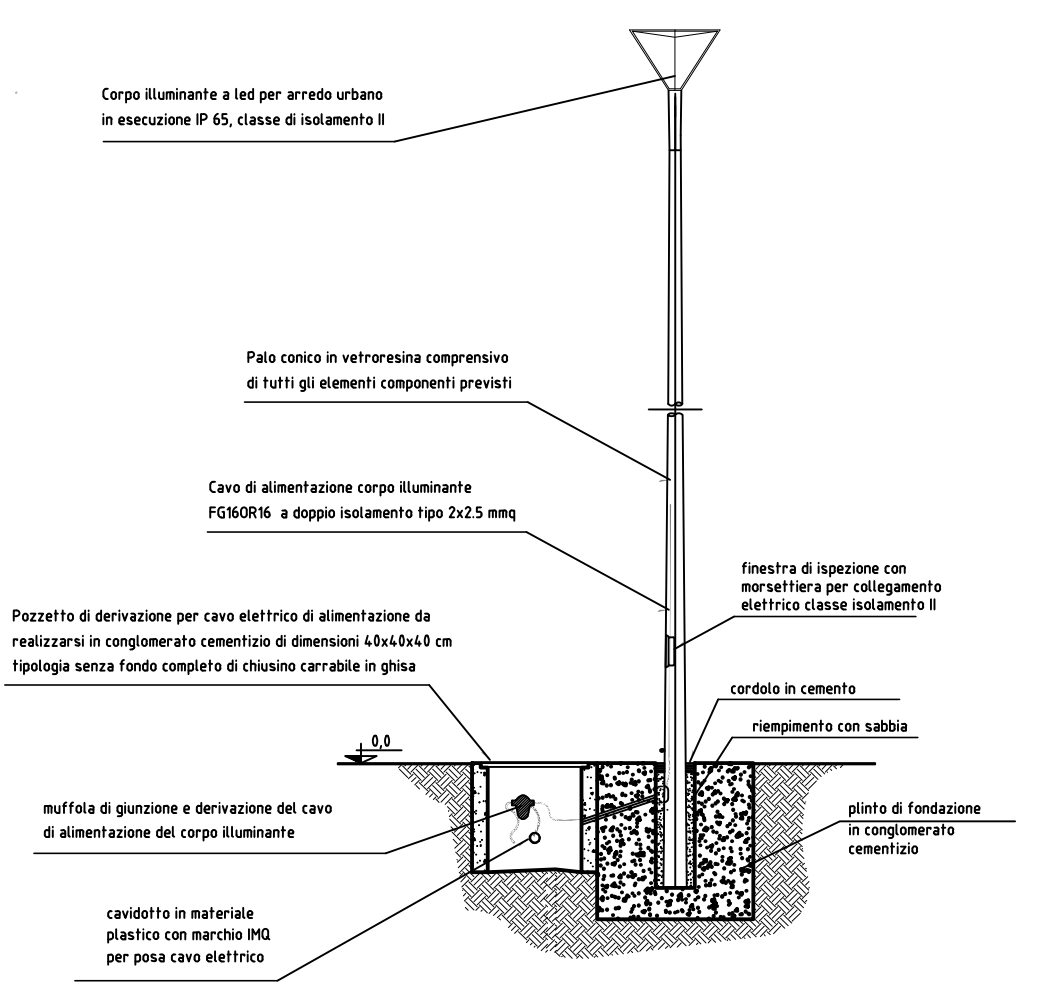
PARTICOLARE SEZIONE SCAVO



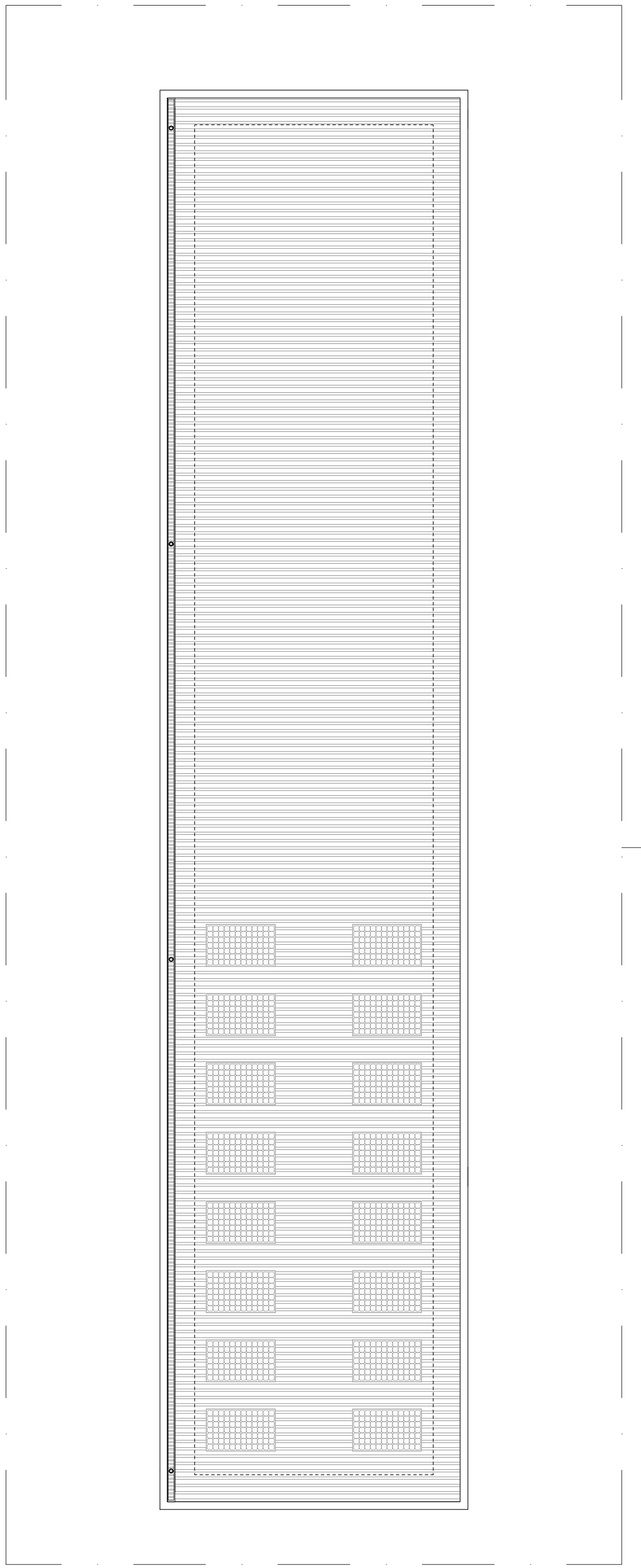
PARTICOLARE GIUNZIONE CAVI B.T. IN POZZETTO



PARTICOLARE DI POSA PALO PUBBLICA ILLUMINAZIONE



DISPOSIZIONE DEI MODULI FOTOVOLTAICI SULLA COPERTURA



LEGENDA IMPIANTO ELETTRICO

- Quadro elettrico generale
- Contatore energia attiva
- Corpo illuminante a LED, Piafoniera stagna 50 W
- Punto luce
- Corpo illuminante a LED per arredo urbano 48 W
- Corpo illuminante a LED a pavimento 6 W
- Presa 10-16 A
- Connettore EDP
- Lampada di emergenza 6 W
- Interruttore
- Scaldia acqua
- Interruttore bipolare scaldia acqua
- Messa a terra
- Collettore di terra
- Rilevatore IR di presenza
- Pozzetto di derivazione e/o frazionamento linea elettrica 40x40x40 cm
- Corda rame nudo 35 mmq
- Cavidotto in tubazione flessibile corrugata Ø 63 mm
- Cavidotto con tubazione rigido Ø 32 mm
- Cavidotto in tubazione flessibile corrugata Ø 40 mm
- Linea impianto fabbricato
- Tubo acciaio zincato risalita cavo
- Telecamera IP tipo Bullet
- Telecamera IP tipo Dome
- Armadio Rack

Via Michelangelo Nappi

