

CARTELLI DI OBBLIGHI E DIVIETI

PERICOLO DI CADUTA	VIETATO USARE FIAMME LIBERE	È OBBLIGATORIO USARE I MEZZI DI PROTEZIONE PERSONALE IN DOTAZIONE A CIASCUNO
PERICOLO DI INFAMMABILITÀ	NON APRIRE SPERIMENTANDO CONDOTTE ELETTRICHE	CALZATURE DI SICUREZZA OBBLIGATORIE
ATTENZIONE CADUTA MATERIALI DALL'ALTO	È OBBLIGATORIO USARE I MEZZI DI PROTEZIONE	ENTRETE TOEGANG VERBODEN
ATTENZIONE PASSAGGIO VEICOLI	È OBBLIGATORIO USARE OCCHIALI DI PROTEZIONE	VELOCITÀ: MAX. CONSENTITA
VIETATO L'ACCESSO AL PERSONALE NON AUTORIZZATO	È OBBLIGATORIO USARE OCCHIALI DI PROTEZIONE	Mezzo di comunicazione idoneo ed allertare il S.S.N.
ASSICURARSI DEL COLLEGAMENTO A TERRA PRIMA DI INIZIARE LAVORI	È OBBLIGATORIO USARE OCCHIALI DI PROTEZIONE	Estintore
LASCIARE LIBERI I PASSAGGI E LE USCITE	VEICOLI A PASSO D'UOMO	Cassette di medicazione

NOTE CARTELLONISTICA DI CANTIERE

Esempio di segnaletica da installare in corrispondenza di tutti gli accessi all'area di cantiere.

Cartellone dei lavori

Lavori di: _____

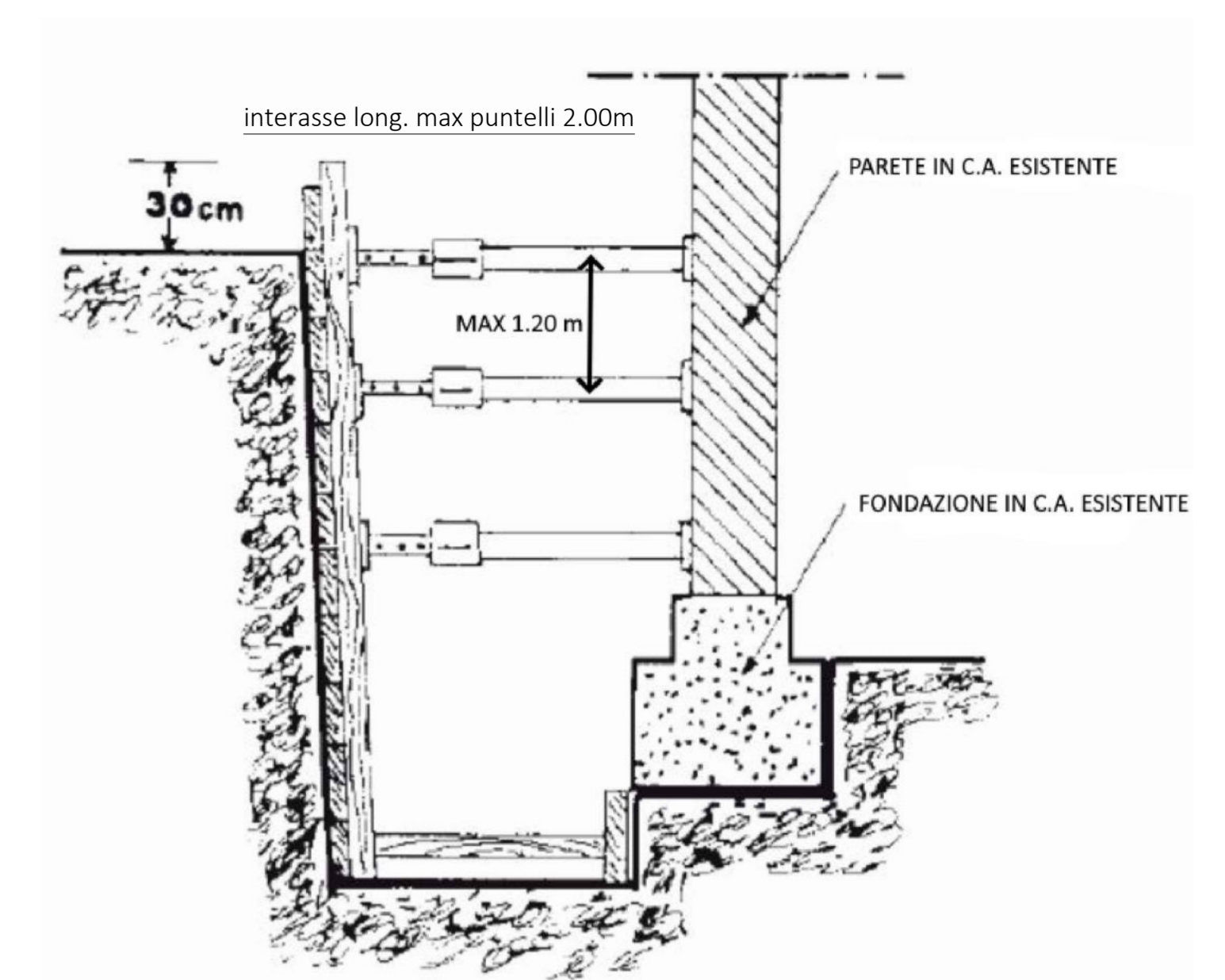
Ordinanza: _____

Impresa: _____

Inizio: _____ Fine: _____

Recapito: _____

Telefono: _____



DESCRIZIONE DELLE FASI

- Fase n.1: in questa fase sono previste le operazioni di scavo ed i lavori finalizzati all'esecuzione degli interventi previsti al piano seminterrato;
- Fase n. 2: in questa fase sono previsti i lavori finalizzati all'esecuzione degli interventi ai piani fuori terra da eseguirsi a valle delle operazioni di riinterro.

NOTE

- Le aree di cantiere devono essere di volta in volta segnalate e delimitate, vietando l'ingresso ai non addetti;
- Le aree di cantiere interne devono essere delimitate da opportuna recinzione avente altezza pari a 1.95 m;
- Lo stoccaggio dei materiali dovrà essere effettuato nei luoghi prestabiliti ed in maniera tale da non recare intralcio alla circolazione di addetti ai lavori e dei mezzi;
- Ingresso e uscita dei mezzi dovranno essere controllati da movieri in modo da interrompere temporaneamente il flusso di persone e/o autoveicoli in corrispondenza dell'ingresso in cantiere;
- L'ingresso e l'uscita di ogni maestranza dovrà essere annotata su apposito registro;
- Per la movimentazione in quota dei materiali all'interno del cantiere è previsto un montacarichi che sarà posizionato in funzione delle esigenze dell'impresa;
- Tutte le maestranze devono essere dotate di apposito tesserino di riconoscimento, ai sensi del D.Lgs 81/08, corredato di fotografia e contenente le generalità del lavoratore e l'indicazione del datore di lavoro come riportato nello schema di seguito.

LEGENDA

- Edificio oggetto d'intervento
- Ingresso pedonale e carrabile addetti ai lavori
- Area di ingombro autogru
- Convogliatore scarica detriti
- Recinzione di Cantiere
- Teli di protezione antipolvere h=1.20 m
- Viabilità di Cantiere
- Ingombro Montacarichi
- Ingombro Ponteggi
- Perimetro di Scavo

- Monoblocco prefabbricato di dimensioni cm 306x206x240, avente struttura portante in profilati metallici, tamponamento e copertura in pannelli sandwich autoportanti in lamiera zincata con interposto isolante, pavimentazione in PVC su supporto in legno idrofuogo, infissi in alluminio anodizzato, impianto elettrico, impianto idrico (acqua calda e fredda) e fognario con basamento in conglomerato cementizio armato antisismico.
- Monoblocco prefabbricato di dimensioni cm 120x120x240, adibito a servizi igienici, avente struttura portante in profilati metallici, tamponamento e copertura in pannelli sandwich autoportanti in lamiera zincata con interposto isolante, pavimentazione in PVC su supporto in legno idrofuogo, infissi in alluminio anodizzato, impianto elettrico, impianto termico, impianto idrico (acqua calda e fredda) e fognario, con basamento in conglomerato cementizio armato antisismico.

Finanziato dall'Unione europea **NextGenerationEU**

CITTÀ DI SCAFATI (SA)
Settore VI - LL.PP. e Manutenzione
Piazza Municipio 84019 Scafati

FMC Engineering
Via A. De Gasperi, 45 - 80133 Napoli
Tel.: (+39) 081 19360779
Fax: (+39) 081 19360588
web: www.fmcengineering.it
e-mail: info@fmcengineering.it
pec: fmcengineering@pec.it

Progetto definitivo-esecutivo dei lavori di adeguamento sismico della scuola elementare e materna Tenente Iorio
Via Martiri D'Ungheria n. 275, Scafati (SA) - 84018

PNRR: Missione 5 - Componente 2 Investimento/Subinvestimento 2.1 "Rigenerazione Urbana"

Layout di Cantiere

No. DOC	Fase Progetto	Sezione	Ext.	Dimensioni foglio
540	PDE	SAZ	DWG	A1+

REV.	DESCRIZIONE REVISIONE	DATA	AUTORE	VERIFICA	APPROVAZIONE
R00	Prima emissione	24/03/2023	R. Lettieri	L. Fico	L. Fico
R01	Verbale del 03/04/2023	03/04/2023			

ELABORATO CUP: G8419000380001

NOOME FILE: SCF-540-PDE-SZA-DWG-A1+-R01-Layout di Cantiere