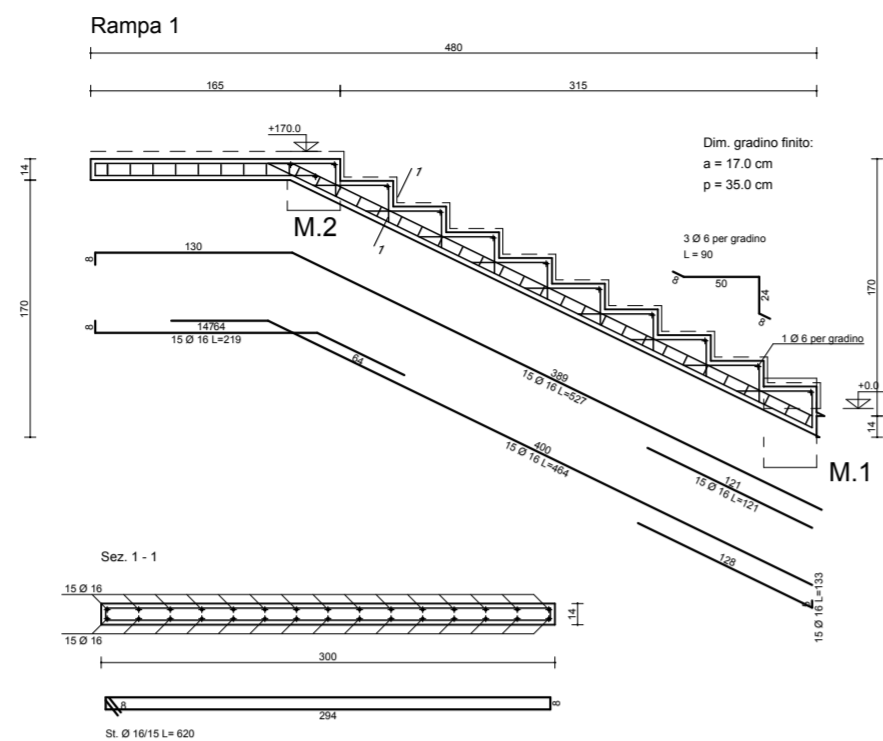
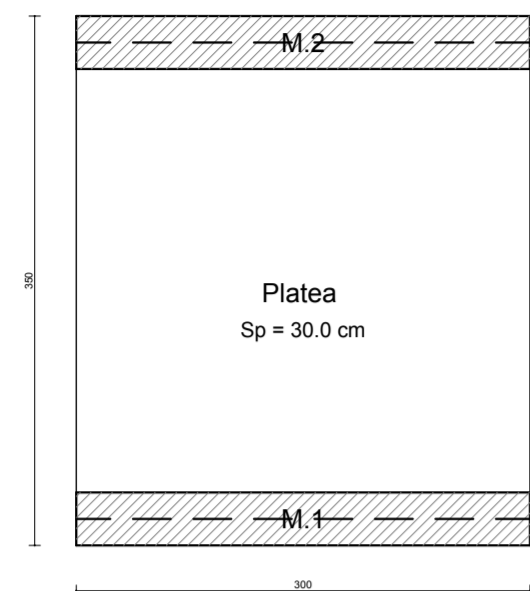


Impalcato a quota 0.0

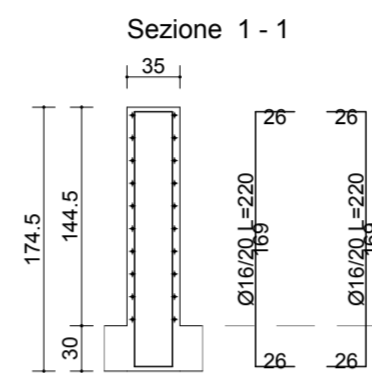
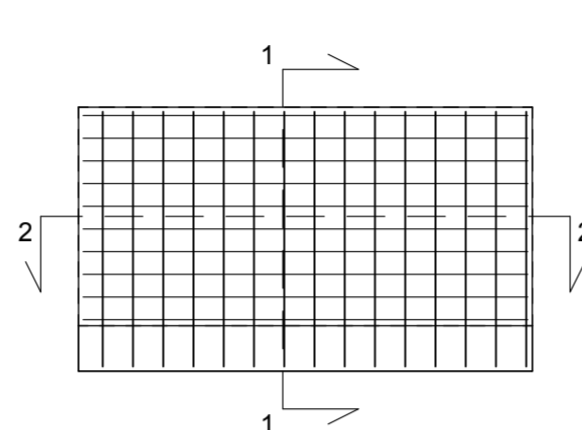


Parete 1

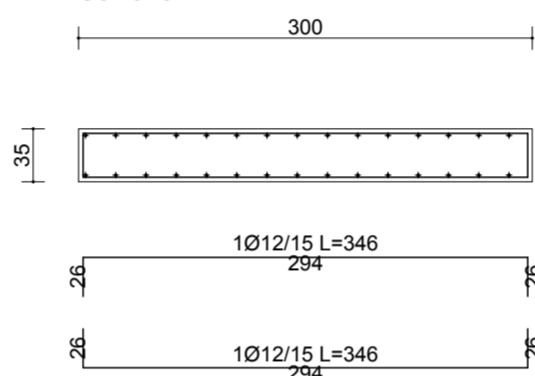
Armatura estradosso/intradosso

dir. 1
10Ø16/20
10.1 cmq/m

dir. 2
10Ø12/15
7.5 cmq/m



Sezione 2 - 2

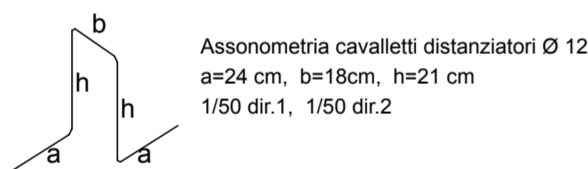


Platea di fondazione

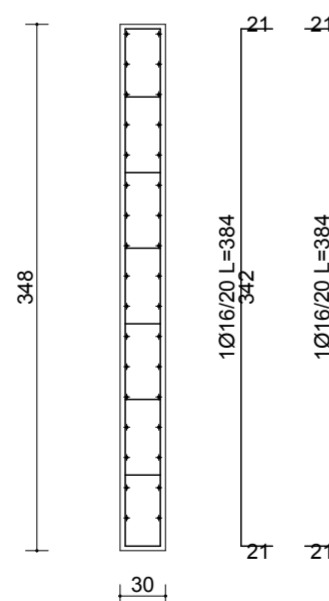
Armatura intradosso ed estradosso

dir. 1
10Ø16/20
10.1 cmq/m

dir. 2
10Ø16/20
10.1 cmq/m



Sezione 2 - 2

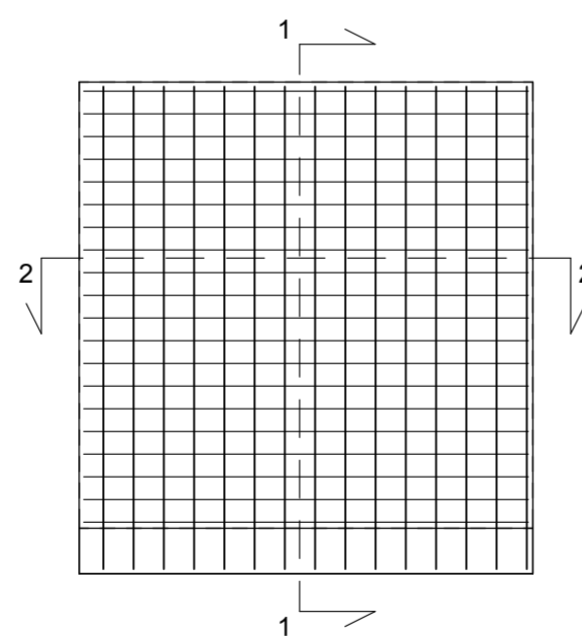


Parete 2

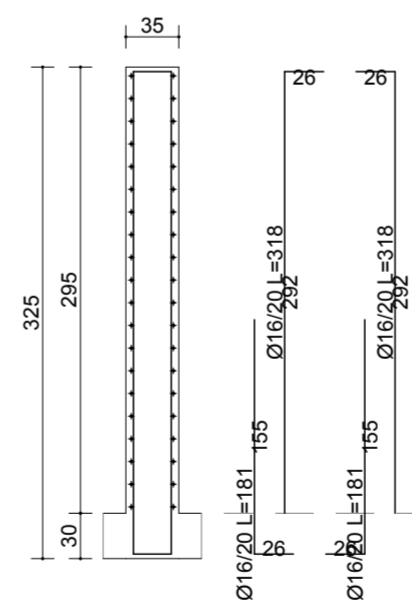
Armatura intradosso ed estradosso

dir. 1
10Ø16/20
10.1 cmq/m

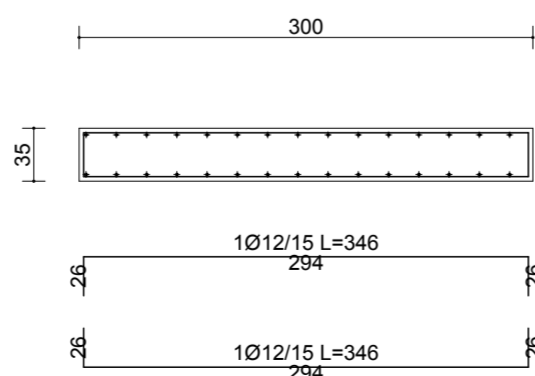
dir. 2
10Ø12/15
7.5 cmq/m



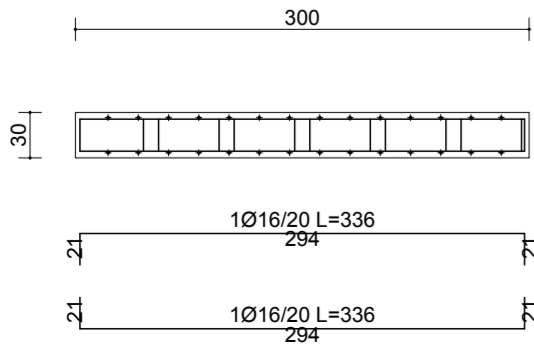
Sezione 1 - 1



Sezione 2 - 2



Sezione 1 - 1



MATERIALI

CALCESTRUZZO

Tipo	Campi di impiego	UNI 11104 (prosp.1)	UNI 11104 (prosp.4)	Rapporto (A/C) max	D _{max} inerti [mm]	Classe di consistenza al getto	Tipo di cemento	Copriferro nominale (s) [mm]
		CLASSI DI ESPOSIZIONE AMBIENTALE	CLASSI DI RESISTENZA					
Cls1	STRUTT. DI ELEVAZIONE	XC2	C30/37	0.50	20	S4	CEM IV/A42.5N	30
Cls2	STRUTT. DI FONDAZIONE	XC2	C30/37	0.50	32	S4	CEM IV/A42.5N	40
Cls3	Calcestruzzo Magro	X0	C12/15	0.60	32	S3	CEM IV/A42.5N	-

ACCIAIO IN BARRE

- Acciaio B450C ad aderenza migliorata, saldabile con marcatura del produttore e del sdoganatore
- In barre (6 mm ≤ Ø ≤ 50 mm) e rotoli (6 mm ≤ Ø ≤ 16 mm), reti elettrosaldate e tralicci.
- Tensione caratteristica di snervamento f_{yk} = 450 MPA (nominale)
- Tensione caratteristica di rottura f_{yk} = 540 MPA (nominale)



Finanziato dall'Unione europea
NextGenerationEU



CITTA' DI SCAFATI
*Croce al Valor Militare e
Medaglia d'oro alla Resistenza

CITTA' DI SCAFATI

(Provincia di Salerno)

Lavori di Adeguamento Sismico della Scuola Elementare e Materna Ferdinando II di Borbone di Via Genova - CUP: G83H19000720001

CORPO C

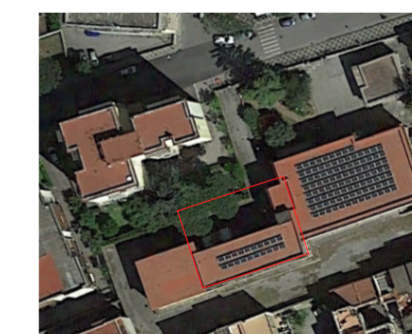
PNRR: Missione 5 - Componente 2 Investimento/Subinvestimento 2.1 "Rigenerazione Urbana"

STAZIONE APPALTANTE

Comune di Scafati (SA) - Via P. Melchiade - 84018

Settore VI - LL.PP. e Manutenzione

Descrizione	Codice	Rev
PROGETTO DEFINITIVO- ESECUTIVO Stato di progetto Carpenterie corpo ricostruito	C_ES_28	02



Scala

1:50

II RUP

Arch. Mirko Sasso

Scafati, 06/06/2023

REV.	DESCRIZIONE REVISIONE	DATA	AUTORE	VERIFICA	APPROVAZIONE
R01	Prima Emissione	02/05/2023	Ing. Massimo Viglianisi	Ing. Massimo Viglianisi	Ing. Massimo Viglianisi
R02	Emissione per validazione	06/06/2023	Ing. Massimo Viglianisi	Ing. Massimo Viglianisi	Ing. Massimo Viglianisi

II RTP
Ing. Massimo Viglianisi
Ing. Vincenzo Marciano
Ing. Girolamo Siciliano

Ing. Massimo Viglianisi
Dott. Ing. Massimo VIGLIANISI
Iscrittione all'Albo n° A 3243
alla Sezione degli Ingegneri (Dir. A)
Settore civile e ambientale
DELLA REGIONE DI PUGLIA
Massimo Viglianisi

Ing. Vincenzo Marciano
Dott. Ing. Vincenzo MARCIANO
Iscrittione all'Albo n° A 3058
alla Sezione degli Ingegneri (Dir. A)
Settore civile e ambientale
DELLA REGIONE DI PUGLIA
Vincenzo Marciano

Ing. Girolamo Siciliano
Dott. Ing. Girolamo SICILIANO
Iscrittione all'Albo n° A 3058
alla Sezione degli Ingegneri (Dir. A)
Settore civile e ambientale
DELLA REGIONE DI PUGLIA
Girolamo Siciliano