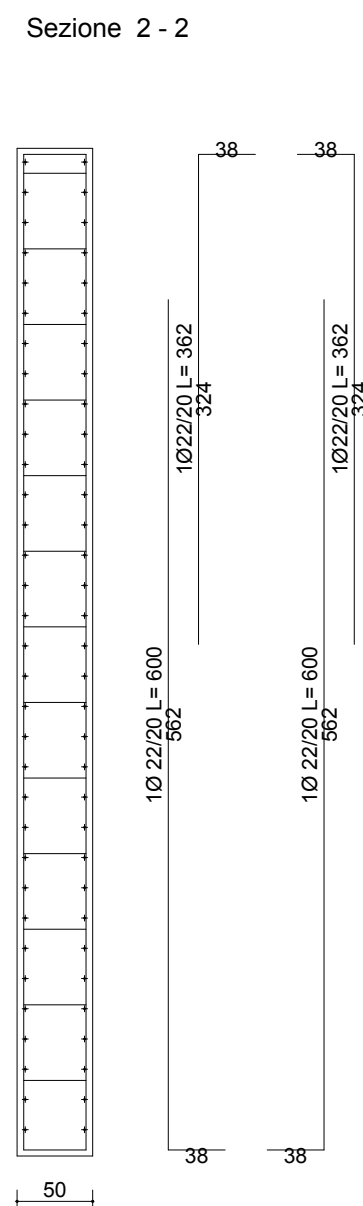
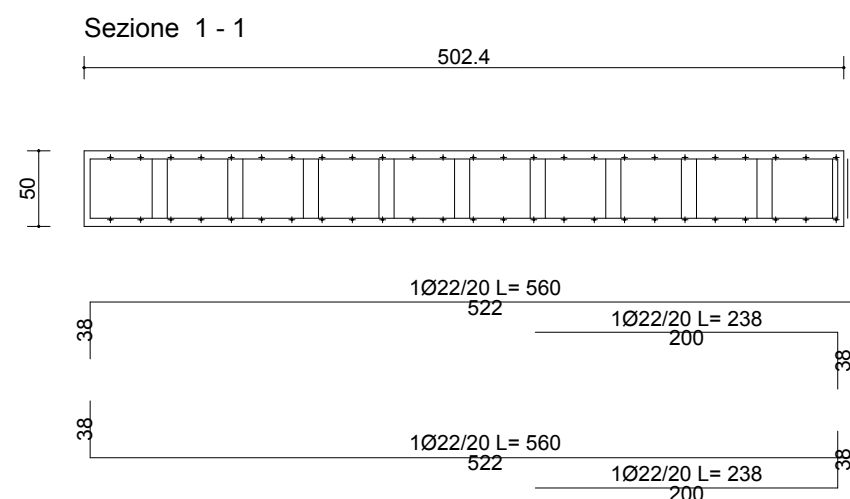
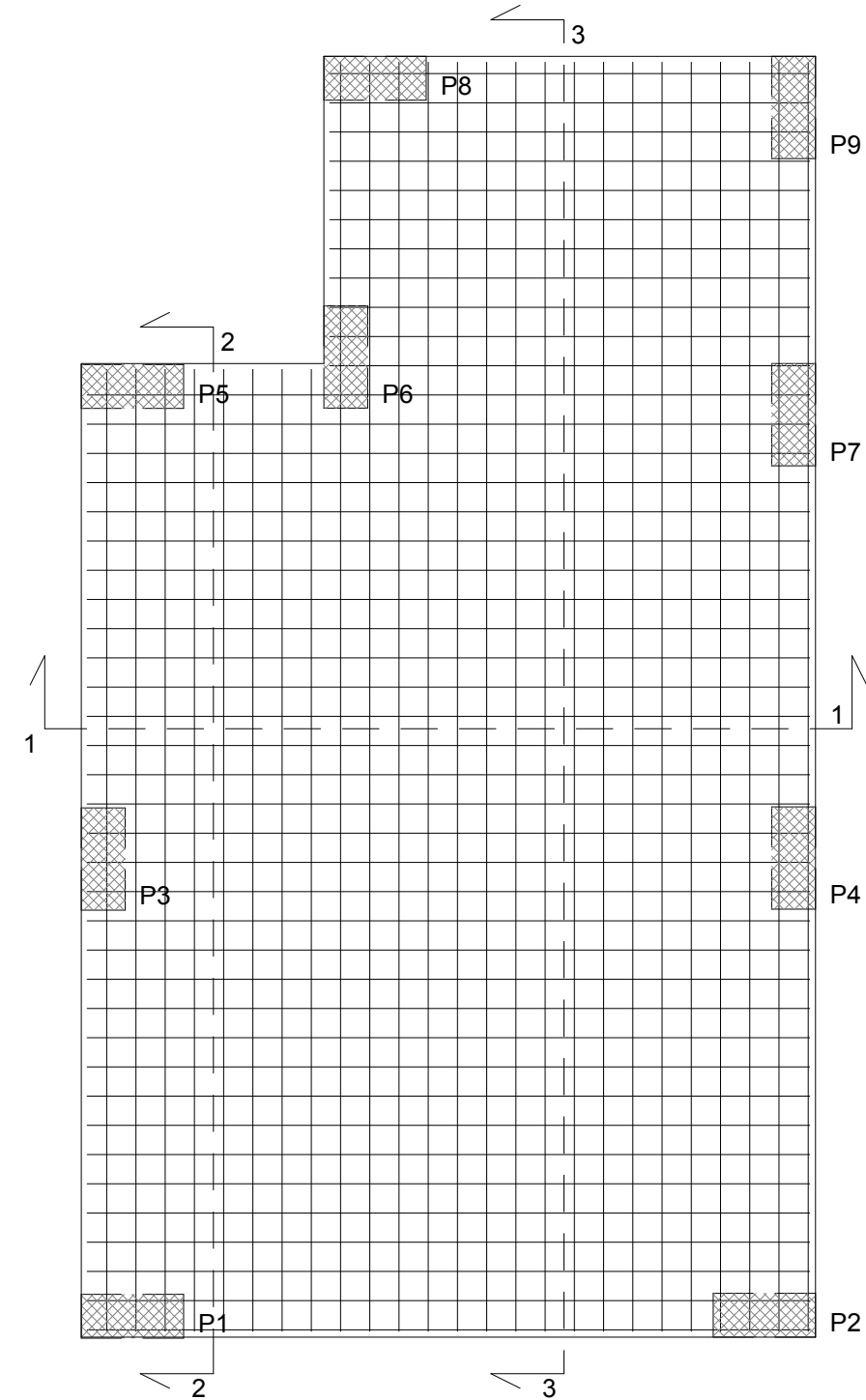
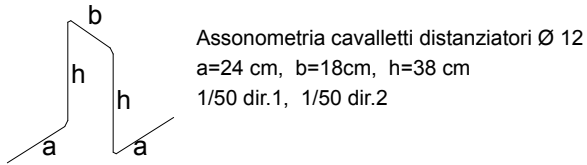
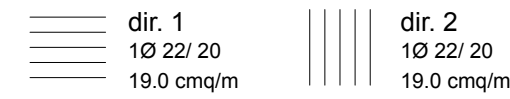
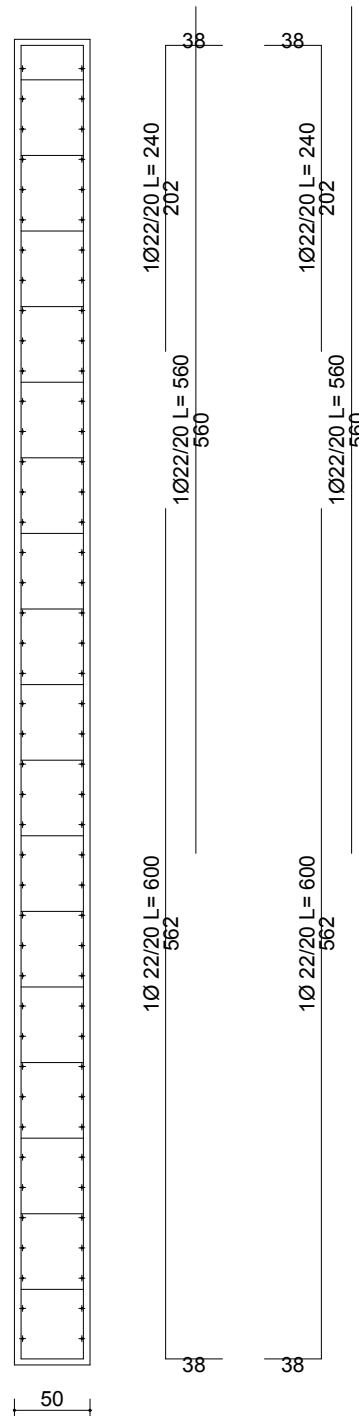


# Platea

Armatura intradosso/estradosso



Sezione 3 - 3



## MATERIALI

CALCESTRUZZO

Tipo	Campi di impiego	UNI 11104 (prosp.1) CLASSI DI ESPOSIZIONE AMBIENTALE	UNI 11104 (prosp.4) CLASSI DI RESISTENZA	Rapporto (A/C) max	D <sub>max</sub> inerti [mm]	Classe di consistenza al getto	Tipo di cemento	Copriferro nominale (s)	
								[mm]	[mm]
Cis1	STRUTT. DI ELEVAZIONE	XC2	C30/37	0.50	25	S4	CEM IV/A42.5N	30	
Cis2	STRUTT. DI FONDAZIONE	XC2	C30/37	0.50	32	S4	CEM IV/A42.5N	40	
Cis3	Calcestruzzo Magro	X0	C12/15	0.60	32	S3	CEM IV/A42.5N	-	

ACCIAIO IN BARRE

- Acciaio B450C ad aderenza migliorata, saldabile con marcatura del produttore e del sagomatore
- In barre (6 mm ≤ Ø ≤ 50 mm) e rotoli (6 mm ≤ Ø ≤ 16 mm), reti elettrosaldate e tralici.
- Tensione caratteristica di snervamento f<sub>yk</sub> = 450 MPA (nominale)
- Tensione caratteristica di rottura f<sub>yk</sub> = 540 MPA (nominale)



**CITTA' DI SCAFATI**  
\*Croce al Valor Militare e  
Medaglia d'oro alla Resistenza

**CITTA' DI SCAFATI**  
(Provincia di Salerno)

Lavori di Adeguamento Sismico della Scuola Elementare e Materna Ferdinando II di Borbone di Via Genova - CUP: G83H19000720001

**CORPO C**  
PNRR: Missione 5 - Componente 2 Investimento/Subinvestimento 2.1 "Rigenerazione Urbana"

STAZIONE APPALTANTE

Comune di Scafati (SA) - Via P. Melchiade - 84018

Settore VI - LL.PP. e Manutenzione

Descrizione	Codice	Rev
PROGETTO DEFINITIVO- ESECUTIVO Stato di progetto	C_ES_27	02
Distinta armature platea di fondazione - corpo ricostruito		



Scala  
1:50

II RUP  
Arch. Mirko Sasso

Scafati, 06/06/2023

REV.	DESCRIZIONE REVISIONE	DATA	AUTORE	VERIFICA	APPROVAZIONE
R01	Prime Emissione	02/05/2023	Ing. Massimo Viglianisi	Ing. Massimo Viglianisi	Ing. Massimo Viglianisi
R02	Emissione per validazione	06/06/2023	Ing. Massimo Viglianisi	Ing. Massimo Viglianisi	Ing. Massimo Viglianisi

<b>II RTP</b>  Ing. Massimo Viglianisi Ing. Vincenzo Marcianò Ing. Girolamo Siciliano	Ing. Massimo Viglianisi   <small>Dott. Ing. Massimo VIGLIANISI Iscrizione all'Albo n° A 3243 alla Sezione degli Ingegneri (Prov. SA) Settore civile e ambientale DELLA REGIONE DI PUGLIA - CALABRIA</small>	Ing. Vincenzo Marcianò   <small>DELLA REGIONE DI PUGLIA - CALABRIA</small>	Ing. Girolamo Siciliano   <small>Dott. Ing. Girolamo SICILIANO Iscrizione all'Albo n° A 3058 alla Sezione degli Ingegneri (Prov. SA) - Settore civile e ambientale CORONA DI INGEGNERI DELLA PROVINCIA DI MESSINA - CALABRIA</small>
---	--	---	---