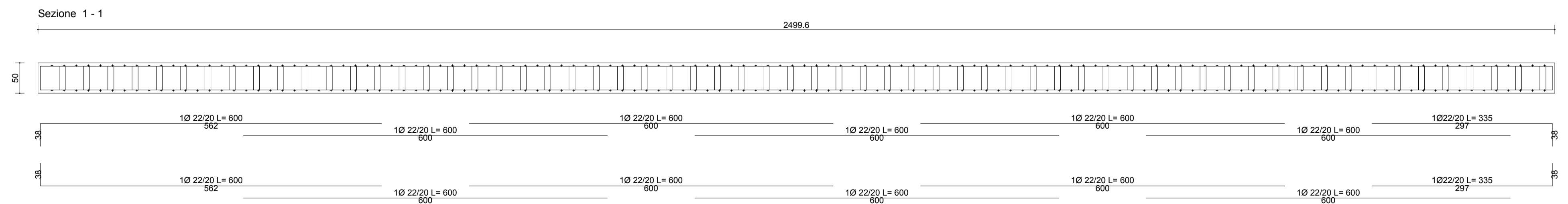
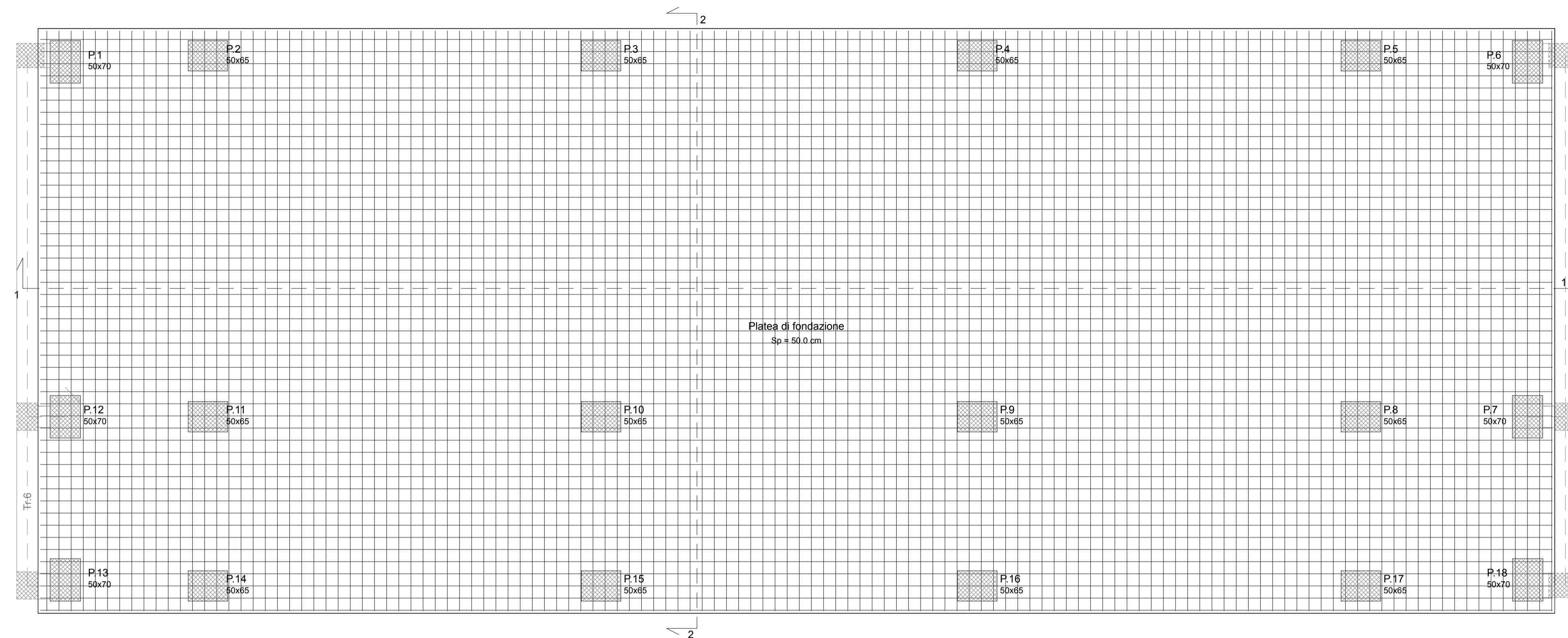


Platea di fondazione
Armatura intradosso/ estradosso

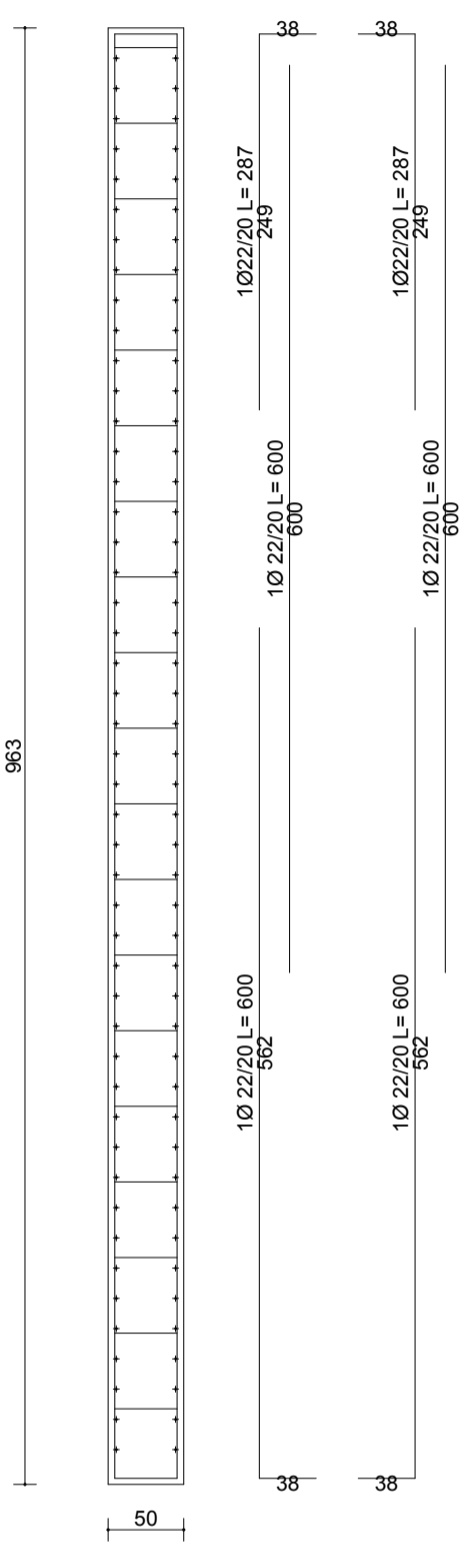
dir. 1
10 22/20
19.0 cmq/m

dir. 2
10 22/20
19.0 cmq/m

Assonometria cavalotti distanziatori Ø 12
a=24 cm, b=18cm, h=38 cm
1/40 dir.1, 1/50 dir.2




Sezione 2 - 2



CALCESTRUZZO		UNI 11104 (prosp.1)	UNI 11104 (prosp.4)	Rapporto (A/C) max	D _{max} inerti [mm]	Classe di consistenza al getto	Tipo di cemento	Copriferro nominale (s) [mm]
Tipo	Campi di impiego	CLASSI DI ESPOSIZIONE AMBIENTALE	CLASSI DI RESISTENZA					
Cl1	STRUTT. DI ELEVAZIONE	XC2	C30/37	0.50	20	S4	CEM IV/A42.5N	30
Cl2	STRUTT. DI FONDAZIONE	XC2	C30/37	0.50	32	S4	CEM IV/A42.5N	40
Cl3	Calcestruzzo Magro	X0	C12/15	0.60	32	S3	CEM IV/A42.5N	-

ACCIAIO IN BARRE

- Acciaio B450C ad aderenza migliorata, saldabile con marcatura del produttore e del sagomatore
- In barre (6 mm ≤ Ø ≤ 50 mm) e rotoli (6 mm ≤ Ø ≤ 16 mm), reti elettrosaldate e tralicci.
- Tensione caratteristica di snervamento f_{yk} = 450 MPA (nominale)
- Tensione caratteristica di rottura f_{tk} = 540 MPA (nominale)



ITALIODOMANI
S.p.A.





CITTA' DI SCAFATI
*Croce al Valor Militare e
Medaglia d'oro alla Resistenza



Finanziato dall'Unione europea
NextGenerationEU

CITTA' DI SCAFATI
(Provincia di Salerno)

Lavori di Adeguamento Sismico della Scuola Elementare e Materna Ferdinando II di Borbone di Via Genova - CUP: G83H19000720001

CORPO C

PNRR: Missione 5 - Componente 2 Investimento/Subinvestimento 2.1 "Rigenerazione Urbana"

STAZIONE APPALTANTE

Comune di Scafati (SA) - Via P. Melchiade - 84018

Settore VI - LL.PP. e Manutenzione

Descrizione	Codice	Rev
PROGETTO DEFINITIVO- ESECUTIVO Stato di progetto Distinta armatura platea di fondazione	C_ES_17	02



Scala

1:50

II RUP

Arch. Mirko Sasso

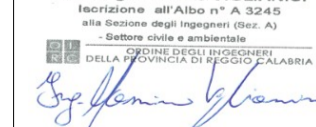
Scafati, 06/06/2023

REV.	DESCRIZIONE REVISIONE	DATA	AUTORE	VERIFICA	APPROVAZIONE
R01	Prima Emissione	02/05/2023	Ing. Massimo Vigilanisì	Ing. Massimo Vigilanisì	Ing. Massimo Vigilanisì
R02	Emissione per validazione	06/06/2023	Ing. Massimo Vigilanisì	Ing. Massimo Vigilanisì	Ing. Massimo Vigilanisì

II RTP

Ing. Massimo Vigilanisì
Ing. Vincenzo Marcianò
Ing. Girolamo Siciliano

Ing. Massimo Vigilanisì



Ing. Vincenzo Marcianò



Ing. Girolamo Siciliano

