



CITTA' DI SCAFATI
*Croce al Valor Militare e
Medaglia d'oro alla Resistenza*

CITTA' DI SCAFATI

(Provincia di Salerno)

Lavori di Adeguamento Sismico della Scuola Elementare e Materna Ferdinando II di
Borbone di Via Genova – CUP: G83H19000720001

CORPO A

PNRR: Missione 5-Componente 2 Investimento/Subinvestimento 2.1 "Rigenerazione Urbana"

STAZIONE APPALTANTE

Comune di Scafati (SA) – Via P. Melchiade - 84018

Settore VI – LL.PP. e Manutenzione

Descrizione

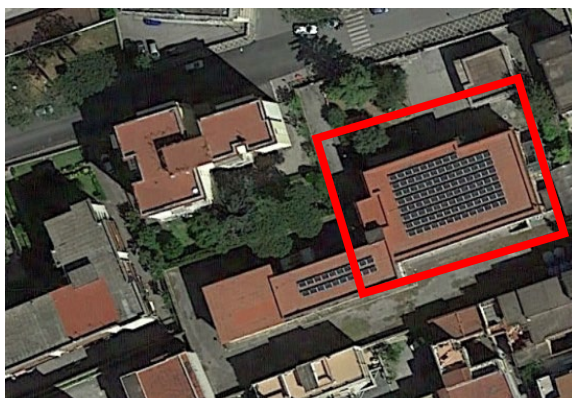
PROGETTO DEFINITIVO-ESECUTIVO
Oneri per la sicurezza

Codice

A_SIC_02

Scala

-



II R.U.P.

Arch. Mirko Sasso

Scafati, 2 maggio 2023

II RTP

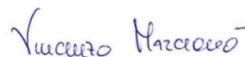
Ing. Massimo Viglianisi
Ing. Vincenzo Marcianò
Ing. Girolamo Siciliano

Ing. Massimo
Viglianisi

Dott. Ing. Massimo VIGLIANISI
Iscrizione all'Albo n° A 3245
alla Sezione degli Ingegneri (Sez. A)
- Settore civile e ambientale
ORDINE DEGLI INGEGNERI
DELLA PROVINCIA DI REGGIO CALABRIA



Ing. Vincenzo
Marcianò



Ing. Girolamo
Siciliano

Dott. Ing. Girolamo SICILIANO
Iscrizione all'Albo n° A 3656
alla Sezione degli Ingegneri (Sez. A)
- Settore civile e ambientale
ORDINE DEGLI INGEGNERI
DELLA PROVINCIA DI REGGIO CALABRIA



00.900
20.500.900
37.000.000
36.980.000
56.908



Comune di Scafati

Provincia di Salerno

Computo metrico estimativo

LAVORI

Lavori di Adeguamento Sismico della Scuola Elementare e Materna Ferdinando II di Borbone di Via Genova - CORPO A

COMMITTENTE Comune di Scafati

IMPRESA

CONTRATTO

N° Repertorio

del

Progettista RTP Viglianisi-Marcianò-Siciliano

Data 02/05/2023

IL TECNICO

Dott. Ing. Massimo VIGLIANISI

Inscrizione all'Albo n° A 3245

alla Sezione degli Ingegneri (Sez. A)

- Settore Civile e Ambientale



ORDINE DEGLI INGEGNERI
DELLA PROVINCIA DI REGGIO CALABRIA



Num. ORD TARIFFA	DESIGNAZIONE DEI LAVORI	DIMENSIONI				Quantità	IMPORTI €	
		par. ug.	lung.	largh.	H/peso		Prezzo €	Totale €
1 CAM23_MT.P .03.011 (M)	SICUREZZA SPECIALE Noli per Dispositivi Protezione Individuali Nolo di dispositivo protezione capo PEHD 370g DPI valutato per durata intervento di 7 mesi (Np=9*7,000) Sommano cad/30gg	63,000				63,00	0,64	40,32
						63,00		
2 CAM23_MT.P .03.013 (M)	Noli per Dispositivi Protezione Individuali Nolo di visiera per elmetto con attacchi universali DPI valutato per durata intervento di 7 mesi (Np=9*7,000) Sommano cad/30gg	63,000				63,00	1,56	98,28
						63,00		
3 CAM23_MT.P .03.032 (M)	Noli per Dispositivi Protezione Individuali Nolo di inserti auricolari monouso stampati SNR 27 db a coppia DPI valutato per durata intervento di 7 mesi, utilizzo stimato di n.1 quotidiano per addetto cantiere. (Np=9*30*6) Sommano cad	1620,000				1620,00	0,07	113,40
						1620,00		
4 CAM23_MT.P .03.038 (M)	Noli per Dispositivi Protezione Individuali Nolo di dispositivo protezione vie respiratorie per polveri non nocive DPI valutato per durata intervento di 7 mesi, considerando un cambio di mascherina ogni 10 giorni (Np=9*7*3) Sommano cad/30gg	189,000				189,00	0,28	52,92
						189,00		
5 CAM23_MT.P .03.042 (M)	Noli per Dispositivi Protezione Individuali Nolo di dispositivo protezione vie respiratorie per polveri solide FFP2SL con valvola DPI valutato per durata intervento di 2 mesi, considerando un cambio di mascherina ogni 10 giorni (da utilizzare per interventi nei vuoti tecnici locali interrati) (Np=9*2*3) Sommano cad/30gg	54,000				54,00	6,02	325,08
						54,00		
6 CAM23_MT.P .03.072 (M)	Noli per Dispositivi Protezione Individuali Nolo di guanti neoprene DPI valutato per durata intervento di 7 mesi (Np=9*7) Sommano cad/30gg	63,000				63,00	2,69	169,47
						63,00		
7 CAM23_MT.P .03.086 (M)	Noli per Dispositivi Protezione Individuali Nolo di scarpa alta sicurezza O2							
A RIPORTARE								799,47

Num. ORD TARIFFA	DESIGNAZIONE DEI LAVORI	DIMENSIONI				Quantità	IMPORTI €	
		par. ug.	lung.	largh.	H/peso		Prezzo €	Totale €
	R I P O R T O							799,47 €
8 CAM23_MT.P .03.122 (M)	DPI valutato per durata intervento di 7 mesi (Np=9*7) Sommano cad/30gg	63,000				63,00	8,64	544,32
	63,00							
9 CAM23_MT.P .03.126 (M)	Noli per Dispositivi Protezione Individuali Armadietto per cantieri fino a 25 addetti Armadietto per Medicazione Pronto Soccorso Sommano cad	1,000				1,00	8,35	8,35
	1,00							
10 CAM23_MT.P .03.147 (M)	Noli per Dispositivi Protezione Individuali Cartelli divieto 500x500 mm visibilità 18 m Cartellonistica di cantiere. Segnaletica di divieto. Sommano cad	2,000				2,00	22,65	45,30
	2,00							
11 CAM23_MT.P .03.158 (M)	Noli per Dispositivi Protezione Individuali Cartelli obbligo bianco 125x125 mm visibilità 4 m Cartellonistica di cantiere. Segnaletica di obbligo. Sommano cad	2,000				2,00	3,96	7,92
	2,00							
12 CAM23_P01.0 10.010.D (M)	Noli per Dispositivi Protezione Individuali Cartelli antincendio bianco 160x160 mm visibilità 6 m Cartellonistica di cantiere. Segnaletica antincendio. Sommano cad	2,000				2,00	3,96	7,92
	2,00							
13 CAM23_P01.0 10.060.E (M)	Recinzione provvisoria di cantiere di altezza non inferiore a 2.00 m Recinzione provvisoria di cantiere di altezza non inferiore a 2.00 m con sostegni in paletti di legno o tubi da ponteggio. Completa delle necessarie controventature, segnalazioni luminose diurne e notturne, tabelle segnaletiche compreso lo smontaggio a fine lavoro. Rete metallica zincata su tubi da ponteggio Recinzione necessaria per compartimentare il corpo C dal corpo A. Sommano mq		25,000		2,000	50,00	18,20	910,00
	50,00							
13 CAM23_P01.0 10.060.E (M)	Recinzione provvisoria di aree di cantiere con rete in polietilene Recinzione provvisoria di aree di cantiere con rete in polietilene ad alta densità di peso non inferiore a 220 gr/m ² indeformabile di color arancio brillante a maglie ovoidali, resistenza a trazione non inferiore a 1100 kg/m sostenuta da appositi paletti zincati infissi nel terreno ad una distanza non superiore a 1,5 m compreso lo smontaggio a fine lavoro. Con tubi da ponteggio. Altezza pari a 2,00 m Recinzione da cantiere per delimitare altre aree di cantiere nonché aree di stoccaggio e deposito.		70,000		2,000	140,00		
	140,00							
	A R I P O R T A R E							2.323,28

Num. ORD TARIFFA	DESIGNAZIONE DEI LAVORI	DIMENSIONI				Quantità	IMPORTI €	
		par. ug.	lung.	largh.	H/peso		Prezzo €	Totale €
	R I P O R T O							2.323,28 €
	Sommano mq					140,00	26,12	3.656,80
14 CAM23_P01.0 20.030.A (M)	Passerella per attraversamenti per il 1° mese Passerella per attraversamenti di scavi o spazi affaccianti sul vuoto fornite di parapetti su entrambi i lati. Montaggio e nolo per il 1° mese. Pedonale da 4 m per 1,2 m sovraccarico pari a 250 Kg/mq							
	Passerella per attraversamento scavi. Primo mese di intervento.	2,000				2,00		
	Sommano cad					2,00	846,60	1.693,20
15 CAM23_P01.0 20.040.A (M)	Passerella per attraversamenti per mesi successivi al primo Passerella per attraversamenti di scavi o spazi affaccianti sul vuoto fornite di parapetti su entrambi i lati. Nolo per i mesi successivi al primo, compreso gli oneri di manutenzione e tenuta in esercizio. Pedonale da 4 m per 1,2 m sovraccarico pari a 250 Kg/mq							
	Passerella per attraversamento scavi. Successivi mesi di intervento. (Np=2*6)	12,000				12,00		
	Sommano cad					12,00	38,30	459,60
16 CAM23_P01.0 30.010.A (M)	Parapetto laterale di protezione anticaduta - mensole con blocco a vite Parapetto laterale di protezione anticaduta costituito da aste metalliche verticali, montate ad interasse non inferiore a cm 180 e altezza utile non inferiore a cm 100; dotate di piastra metallica fissata con tasselli ad espansione nella quantità e dimensione richieste dall'impiego, traverse e elemento fermapiede. Valutata al metro lineare di parapetto Per delimitazioni orizzontali o scale nolo per il 1° mese o frazione							
	Parapetto per protezione scavi. Primo mese di intervento.	80,000				80,00		
	Sommano m					80,00	10,48	838,40
17 CAM23_P01.0 30.010.B (M)	Parapetto laterale di protezione anticaduta - mensole con blocco a vite Parapetto laterale di protezione anticaduta costituito da aste metalliche verticali zincate, montate ad interasse non inferiore a cm 180 di altezza utile non inferiore a cm 100; dotato di mensole con blocco a vite per il posizionamento delle traverse e del fermapiede. Valutato al metro lineare di parapetto Per delimitazioni orizzontali o scale nolo per ogni mese dopo il 1°							
	Parapetto per protezione scavi. Mesi successivi di intervento. (Np=voce(16)(Quantita)*6)	480,000				480,00		
	Sommano m/30gg					480,00	1,71	820,80
18 CAM23_P01.0 40.010.C (M)	Estintore a polvere Estintore a polvere, omologato secondo DM del 20/12/82, con valvola a pulsante, valvola di sicurezza a molla e manometro di indicazione di carica e sistema di controllo della pressione tramite valvola di non ritorno Da 2 kg, classe 21BC							
	A R I P O R T A R E							9.792,08

Num. ORD TARIFFA	DESIGNAZIONE DEI LAVORI	DIMENSIONI				Quantità	IMPORTI €	
		par. ug.	lung.	largh.	H/peso		Prezzo €	Totale €
	R I P O R T O							9.792,08 €
19 CAM23_P01.0 50.010.A (M)	Estintori da cantiere. Valutati per n.7 mesi di intervento. (Np=2*7) Sommano cad/30gg	14,000				14,00	2,99	41,86
						14,00		
20 CAM23_P01.0 50.020.A (M)	Monoblocco prefabbricato per bagni - Montaggio e nolo per il 1° mese Monoblocco prefabbricato per bagni, costituito da struttura in acciaio zincato a caldo e pannelli di tamponatura. Pareti in pannelli sandwich non inferiore a mm 40, con due lamiere d'acciaio zincate e preverniciate da 5/10 con poliuretano espanso autoestinguente, pavimenti in lastre di legno truciolare idrofugo rivestito in pvc, serramenti in alluminio anodizzato , impianto elettrico canalizzato rispondente alla L 46/90, interruttore generale magnetotermico differenziale, tubazioni e scatole in materiale termoplastico autoestinguente con vasi, finestri a wasistas e lavabo, completo di rubinetterie e scalda acqua, su basamento predisposto. Montaggio e nolo per il 1° mese da cm 120 x 120 Allestimenti logistici di cantiere. Primo mese Sommano cad	1,000				1,00	78,38	78,38
						1,00		
21 CAM23_P01.0 50.090.B (M)	Monoblocco prefabbricato per bagni - Nolo per i mesi successivi al primo Monoblocco prefabbricato per bagni, costituito da struttura in acciaio zincato a caldo e pannelli di tamponatura. Pareti in pannelli sandwich non inferiore a mm 40, con due lamiere d'acciaio zincate e preverniciate da 5/10 con poliuretano espanso autoestinguente, pavimenti in lastre di legno truciolare idrofugo rivestito in pvc, serramenti in alluminio anodizzato , impianto elettrico canalizzato rispondente alla L 46/90, interruttore generale magnetotermico differenziale, tubazioni e scatole in materiale termoplastico autoestinguente con vasi, finestri a wasistas e lavabo, completo di rubinetterie e scalda acqua, su basamento predisposto. Nolo per i mesi successivi al primo, compreso gli oneri di manutenzione e tenuta in esercizio da cm 120 x 120 Allestimenti logistici di cantiere. Mesi successivi per intervento. Sommano cad/30gg	6,000				6,00	28,65	171,90
						6,00		
	A R I P O R T A R E							10.084,22

Num. ORD TARIFFA	DESIGNAZIONE DEI LAVORI	DIMENSIONI				Quantità	IMPORTI €	
		par. ug.	lung.	largh.	H/peso		Prezzo €	Totale €
	R I P O R T O							10.084,22 €
	Allestimenti logistici di cantiere. Primo mese. Sommano cad	1,000				1,00		
						1,00	537,53	537,53
22 CAM23_P01.0 50.100.A (M)	Monoblocco prefabbricato - Nolo per i mesi successivi al primo Monoblocco prefabbricato per mense, spogliatoi, guardiole, uffici e locali infermeria, costituito da struttura in acciaio zincato a caldo e pannelli di tamponatura. Pareti in pannelli sandwich non inferiore a mm 40, con due lamiere d'acciaio zincate e preverniciate da 5/10 con poliuretano espanso autoestinguente, pavimenti in lastre di legno truciolare idrofugo rivestito in pvc, serramenti in alluminio anodizzato, impianto elettrico canalizzato rispondente alla L 46/90, interruttore generale magnetotermico differenziale, tubazioni e scatole in materiale termoplastico autoestinguente. Soluzione: con una finestra e portoncino esterno semivetrato (esclusi gli arredi). Nolo per i mesi successivi al primo, compreso gli oneri di manutenzione e tenuta in esercizio dimensioni 450 x240 cm con altezza pari a 240 cm							
	Allestimenti logistici di cantiere. Mesi successivi per intervento. Sommano cad/30gg	6,000				6,00		
						6,00	382,58	2.295,48
23 CAM23_P01.0 60.010.C (M)	Cartello di forma triangolare Cartello di forma triangolare, fondo giallo, in lamiera di acciaio spessore 10/10 mm; costo di utilizzo del segnale per un mese Di lato 120 cm, rifrangenza classe I							
	Cartelli di pericolo (Np=2*7) Sommano cad/30gg	14,000				14,00		
						14,00	12,00	168,00
24 CAM23_P01.0 60.010.D (M)	Cartello di forma triangolare Cartello di forma triangolare, fondo giallo, in lamiera di acciaio spessore 10/10 mm; costo di utilizzo del segnale per un mese Di lato 60 cm, rifrangenza classe II							
	Cartelli di pericolo generico (Np=1*7) Sommano cad/30gg	7,000				7,00		
						7,00	8,39	58,73
25 CAM23_P01.0 60.030.B (M)	Cartello di forma rettangolare Cartello di forma rettangolare, fondo giallo in lamiera di acciaio spessore 10/10 mm con rifrangenza classe I; costo di utilizzo del segnale per un mese: Di dimensioni 180x200 cm							
	Cartellonistica di cantiere generica. Valutato per intera durata intervento. (Np=1*7,000) Sommano cad/30gg	7,000				7,00		
						7,00	59,50	416,50
26 CAM23_P01.0 60.060.A (M)	Sostegni e supporti per posa di segnaletica Sostegni e supporti per posa di segnaletica con innesto a sezione circolare da mm 48 Base con tubo mobile posa manutenzione e rimozione nolo per mese							
	Valutato per intera durata di intervento (Np=6*7) Sommano cad/30gg	42,000				42,00		
						42,00	2,85	119,70
	A R I P O R T A R E							13.680,16

Num. ORD TARIFFA	DESIGNAZIONE DEI LAVORI	DIMENSIONI				Quantità	IMPORTI €	
		par. ug.	lung.	largh.	H/peso		Prezzo €	Totale €
	R I P O R T O							13.680,16 €
27 CAM23_P01.0 60.060.C (M)	Sostegni e supporti per posa di segnaletica Sostegni e supporti per posa di segnaletica con innesto asezione circolare da mm 48 Cavalletto, con asta richiudibile, per cartelli (dischi diametro 60 cm Valutato per intera durata di intervento (Np=4*7) Sommano cad/30gg	28,000				28,00 28,00	1,35	37,80
28 CAM23_P01.0 60.070.A (M)	Sacchetto di zavorra Sacchetto di zavorra per stabilizzare supporti mobili (cavalletti, basi per pali, sostegni) in PVC di colore arancio, dimensione 60x40 cm Riempito con graniglia peso 13 kg Valutato per intera durata di intervento (Np=4*7,000) Sommano cad/30gg	28,000				28,00 28,00	2,14	59,92
29 CAM23_P01.0 60.120.A (M)	Coni in gomma con rifrangenza di classe 2 Coni in gomma con rifrangenza di classe 2, utilizzati per delineare zone o aree di lavoro o operazioni di manutenzione,utilizzo per mese o frazione comprese le fasi di posizionamento manutenzione e rimozione Di altezza pari a 30 cm, con 2 fasce rifrangenti Coni per delimitazione aree logistiche di cantiere Delimitazione aree varie di cantiere. Da utilizzare per intera durata intervento (Np=100*7) Sommano cad/30gg	700,000				0,00 700,00 700,00	0,81	567,00
30 CAM23_L04.0 30.030.A (M)	Proiettore per lampade alogene in alluminio pressofuso Proiettore per lampade alogene in alluminio pressofuso e vetro frontale temperato Lampada 750 - 1000 W Proiettori per illuminazione vuoti tecnici interrati Sommano cad	6,000				6,00 6,00	46,45	278,70
31 NT_01 (M)	Generatore di corrente diesel monofase con potenza nominale fino a 5 kw Sommano cad	1,000				1,00 1,00	800,00	800,00
32 NT_02 (M)	Ventilatore ed aspiratore industriale di diametro minimo 300 mm. Estrattore d'aria con tubo flessibile di lunghezza non inferiore a 20 m. Alimentazione minima 520 W con frequenza variabile tra 80 e 100 Hz. Volume d'aria movimentato non inferiore a 2295 cfm/3900 mc/h. Condotta in PVC flessibile di minimo 3 m costituito in poliestere intrecciato in vinile flessibile con comprovata resistenza al taglio e agli urti. Sommano cad	2,000				2,00 2,00	200,00	400,00
	Totale SICUREZZA SPECIALE							15.823,58
	A R I P O R T A R E							15.823,58

Num. ORD TARIFFA	DESIGNAZIONE DEI LAVORI	DIMENSIONI				Quantità	IMPORTI €	
		par. ug.	lung.	largh.	H/peso		Prezzo €	Totale €
	RIPORTO							15.823,58 €
	TOTALE							15.823,58

Num. ORD TARIFFA	DESIGNAZIONE DEI LAVORI	DIMENSIONI				Quantità	IMPORTI €	
		par. ug.	lung.	largh.	H/peso		Prezzo €	Totale €
	TOTALI							
	Totale lavorazioni A CORPO							0,00 €
	Totale lavorazioni A MISURA							0,00 €
	Liste in economia							0,00
	Importo Manodopera							0,00 €
	Importo Sicurezza Speciale							15.823,58 €
	Totale Progetto €							15.823,58 €
	RIEPILOGATIVO GENERALE							
	Totale Lavorazioni							0,00 €
	Totale Sicurezza Speciale							15.823,58 €
	Totale Progetto €							15.823,58 €

Num. ORD TARIFFA	DESIGNAZIONE DEI LAVORI	IMPORTI € Totale
	<p>RIEPILOGO PER CAPITOLI</p> <p>SICUREZZA SPECIALE</p>	<p>15.823,58 €</p>