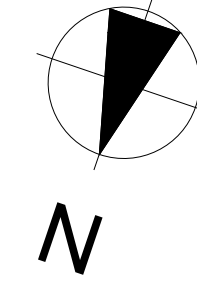
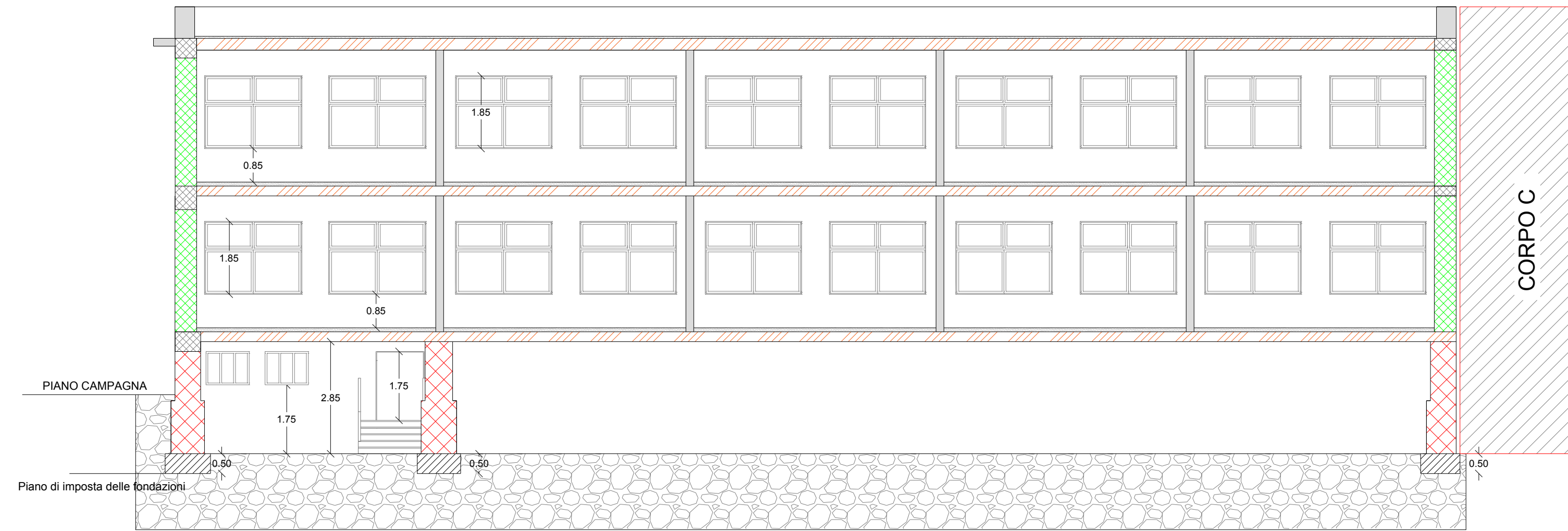


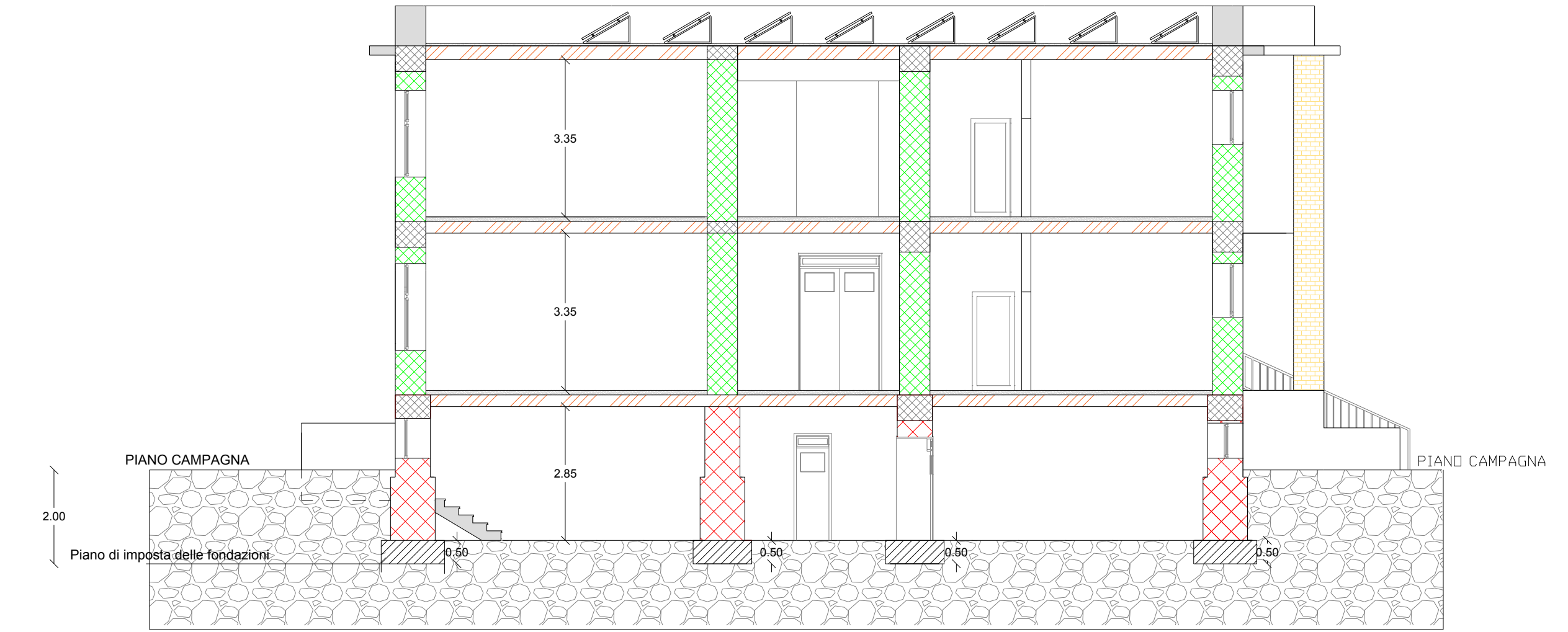
- Travi di fondazione esistenti
- Solaio in latero cemento
- Cordoli/travi in ca
- Pareti in conglomerato cementizio non armato
- Pareti in muratura di pietra tenera (TUFO)
- Pareti in muratura di mattoni pieni e malta di calce
- Masseto e Pavimento



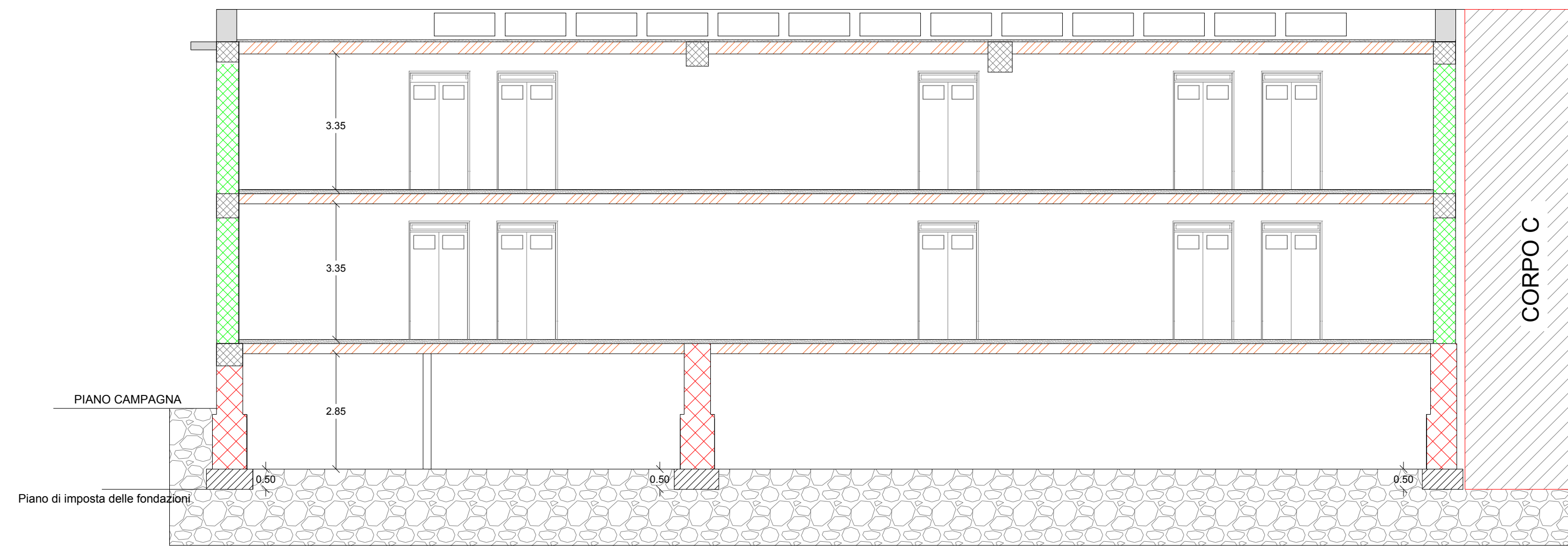
### CORPO A: SEZIONE A-A'



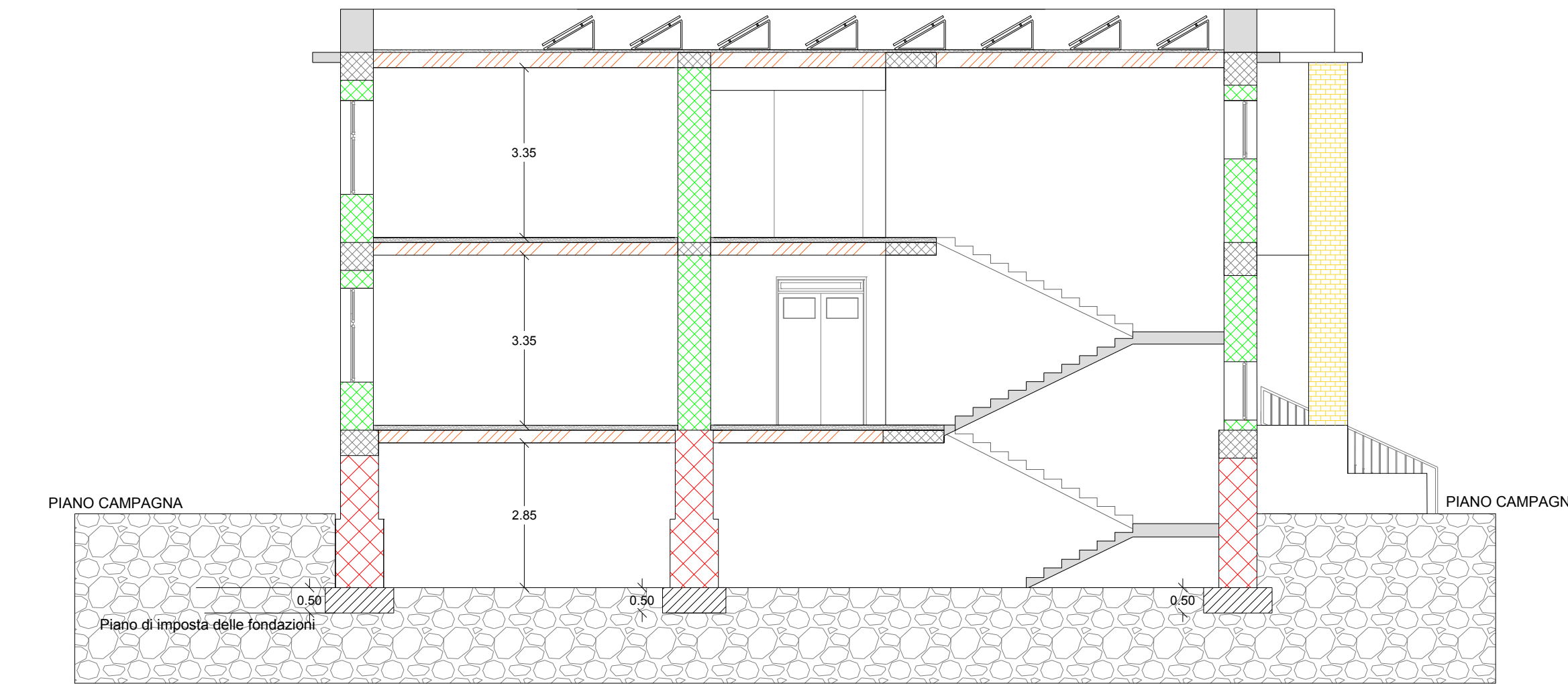
### CORPO A: SEZIONE B-B'



### CORPO A: SEZIONE E-E'



### CORPO A: SEZIONE D-D'



**CITTA' DI SCAFATI**  
 (Provincia di Salerno)

Lavori di Adeguamento Sismico della Scuola Elementare e Materna Ferdinando II di Borbone di Via Genova - CUP: G83H19000720001  
**CORPO A**  
 PNRR: Missione 5 - Componente 2 Investimento/Subinvestimento 2.1 "Rigenerazione Urbana"

STAZIONE APPALTANTE

Comune di Scafati (SA) - Via P. Melchiade - 84018

Settore VI - LL.PP. e Manutenzione

Descrizione  
 PROGETTO DEFINITIVO-ESECUTIVO  
 Stato di fatto: sezioni

Codice  
 A\_EA\_03

Scala  
 1:100

II RUP  
 Arch. Mirko Sasso



Scafati, 03/05/2023

II RTP

Ing. Massimo Viglianisi  
 Ing. Vincenzo Marcianò  
 Ing. Girolamo Siciliano

Ing. Massimo Viglianisi

Dot. Ing. Massimo VIGLIANISI  
 Iscrizione all'Albo n° A 2245  
 alla Sezione degli Ingegneri (Ord. n° 4)  
 - Settore civile e ambientale  
 - Settore opere di manutenzione ordinaria e straordinaria

Ing. Vincenzo Marcianò

Ing. Vincenzo MARCIANO  
 Iscrizione all'Albo n° A 3658  
 alla Sezione degli Ingegneri (Ord. n° 4)  
 - Settore civile e ambientale  
 - Settore opere di manutenzione ordinaria e straordinaria

Ing. Girolamo Siciliano

Dot. Ing. Girolamo SICILIANO  
 Iscrizione all'Albo n° A 3658  
 alla Sezione degli Ingegneri (Ord. n° 4)  
 - Settore civile e ambientale  
 - Settore opere di manutenzione ordinaria e straordinaria