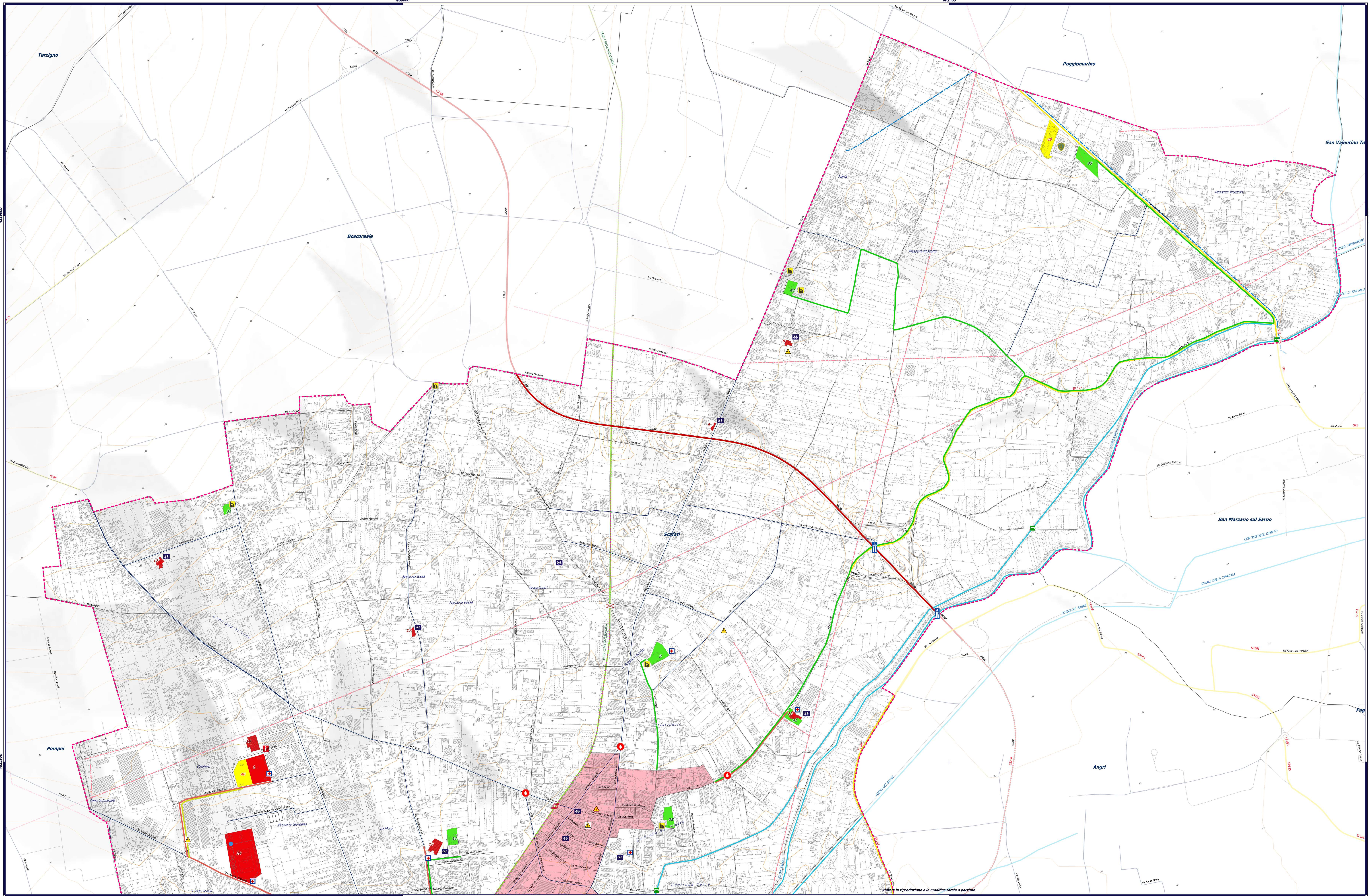
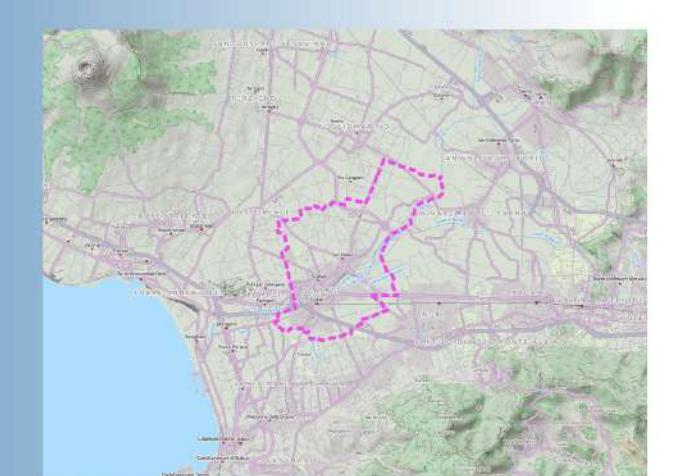


COMUNE DI SCAFATI
PROVINCIA DI SALERNO
"Croce al Valor Militare e Medaglia d'Oro alla Resistenza"

Aggiornamento del Piano di Protezione Civile
(app. n. 6/2015)



Legenda

- Scenario di rischio draulico**
 Aree fortemente urbanizzate (< 1980)
- Linee**
 Verso area di accoglienza
 Verso area di ammassamento
 Verso area di attesa
 Cancelli
- Siti e presidi di Protezione Civile**
 Aree di attesa
 Aree di ammassamento
 Aree di accoglienza
- Infrastrutture e risorse**
 Carabinieri
 Chiese
 Guardia di Finanza
 Municipio
 Ospedale
 Passaggio a livello
- Infrastrutture a rete**
 Acquedotti
 Elettrodotti
 Metanodotti
- Base cartografica**
 Limite Comunale
- Rete Stradale**
 Autostrada
 Statale
 Statale in costruzione
 Provinciale
 Strada asfaltata principale
 Strade secondarie
- Altre risorse e infrastrutture**
 Cabine elettriche
 Cabine gas
 Centrale Telecom
 Idranti
 Ponte radio
 Pozzi
 Pronto Soccorso Assistenza
- Altre risorse e infrastrutture**
 Polizia Locale
 Ponticavalcavia
 Protezione Civile/C.O.C.
 Sottopasso
 Stazione FS
 Sinculo
 Stazione SFSM
 Scuole
- Altre risorse e infrastrutture**
 Rete ferroviaria
 Curve di livello (eq. 2 m)
 Reticolo idrografico
 CTR Regione Campania

Studio ANCONA PARTNERS
 PIANIFICAZIONE DEL TERRITORIO
 INGEGNERIA
 ARCHITETTURA

Piazza Roma, 25
 78015 Martina Franca (TA)
 0884.662000 - fax: 0884.662131
 e-mail: anconapartners@libero.it
 pec: giuseppe.ancona@ingegner.it

Sistema di riferimento
 WGS84 UTM 33 N
 Scala 1:5.000