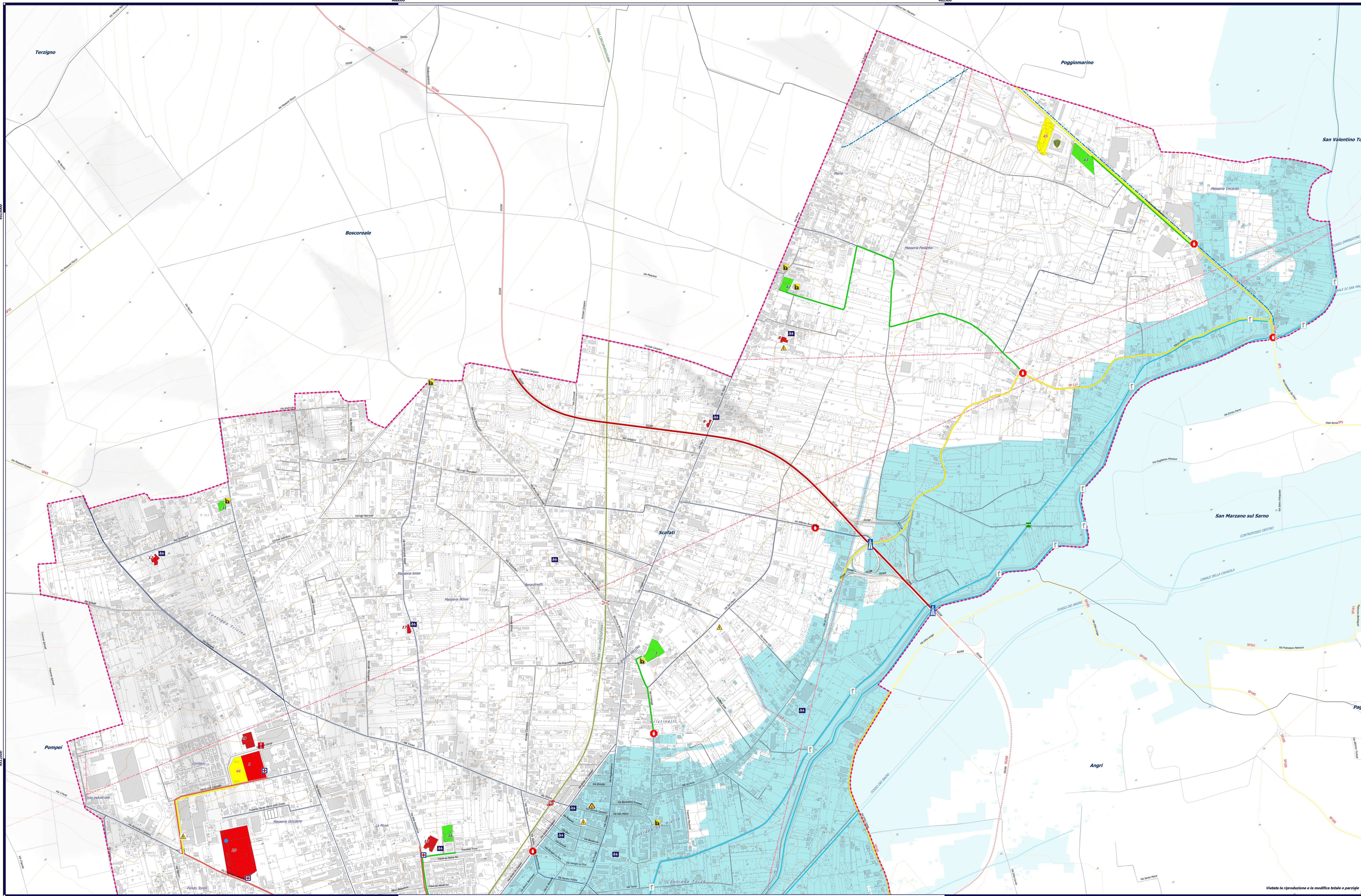
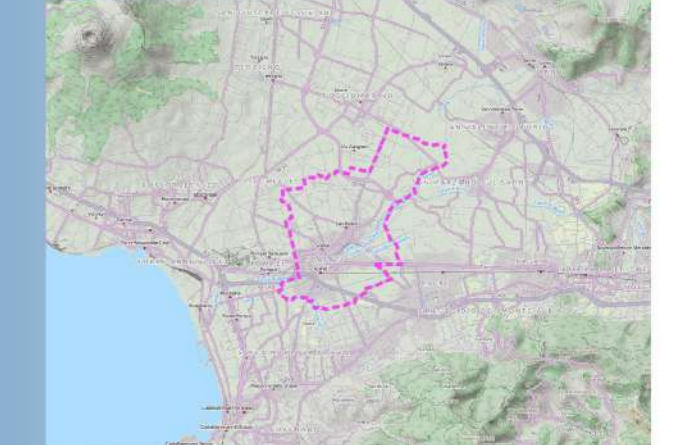


COMUNE DI SCAFATI
PROVINCIA DI SALERNO
"Croce al Valor Militare e Medaglia d'Onore alla Resistenza"

Aggiornamento del Piano di Protezione Civile
(app. n. 6/2015)



- Legenda**
- Scenario di rischio idraulico (R2 - R3 - R4)
 - Linee
 - Verso area di accoglienza
 - Verso area di ammassamento
 - Verso area di attesa
 - Canali
 - Punti di monitoraggio
 - Sti e presidi di Protezione Civile
 - Area di attesa
 - Area di ammassamento
 - Area di accoglienza
 - Infrastrutture e risorse
 - Carabinieri
 - Chiese
 - Guardia di Finanza
 - Municipio
 - Ospedale
 - Passaggio a livello
 - Polizia Locale
 - Ponte/CavaCavia
 - Protezione Civile/C.O.C.
 - Sottopasso
 - Stazione FS
 - Stivolo
 - Stazione SFSM
 - Scuole
 - Infrastrutture a rete
 - Acquedotti
 - Elettrodotti
 - Metanodotti
 - Base cartografica
 - Limite Comunale
 - Rete Stradale
 - Autostrada
 - Statale
 - Statale in costruzione
 - Provinciale
 - Strada asfaltata principale
 - Strade secondarie
 - Rete Ferroviaria
 - Curve di livello (eq. 2 m)
 - Reticolo idrografico
 - CTR Regione Campania
 - Altri simboli: Cabine elettriche, Cabine gas, Centrale Telecom, Idranti, Ponte radio, Pozzi, Pronto Soccorso Assistenza.

Studio ANCONA PARTNERS
 PIANIFICAZIONE DEL TERRITORIO
 INGENNERIA
 ARCHITETTURA

Piazza Roma, 25
 74015 Martina Franca (TA)
 080.9632629 - mob. 379321311
 e-mail: anconapartners@libero.it
 pec: giuseppe.ancona@ingemc.eu

Scala 1:5.000

Sistema di riferimento
WGS84 UTM 33 N